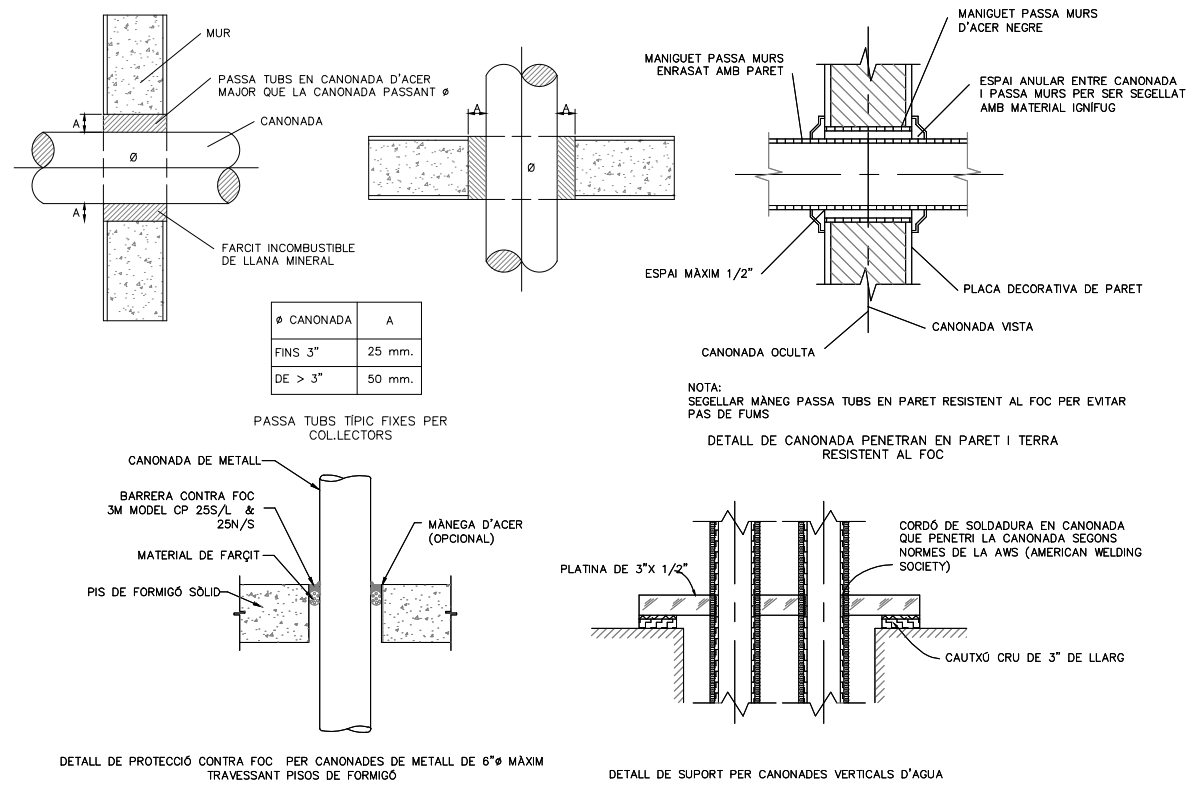


DETALLS PASSOS DE CANONADES



AÏLLAMENT TÈRMIC PER A CANONADES D'AIGUA

TAULA D'ESPESOR MINIMA D'AÏLLAMENT TÈRMIC DE LES CANONADES

FLUID INTERIOR CALENT

DIÀMETRE EXTERIOR CANONADA SENSE AÏLLAR	TEMPERATURA DEL FLUID ( ° C )		
	40..60	>60..100	>100..180
D ≤ 35	25	25	30
35 < D ≤ 60	30	30	40
60 < D ≤ 90	30	30	40
90 < D ≤ 140	30	40	50
140 < D	35	40	50

NOTA:  
DIÀMETRE DE CANONADES I ESPESORS D'AÏLLAMENT INDICATS EN (mm).  
QUAN LES CANONADES ESTIGUIN INSTAL·LADES A L'EXTERIOR, EL GROSSOR INDICAT SERÀ INCREMENTAT, COM A MÍNIM, EN 10 mm PER A FLUIDS CALENTS.  
LES ESPESORS DE LA TAULA, SÓL SÓN VÀLIDS PER A UN AÏLLANT AMB CONDUCTIVITAT TÈRMICA 0.04 W/mk A 10°C.

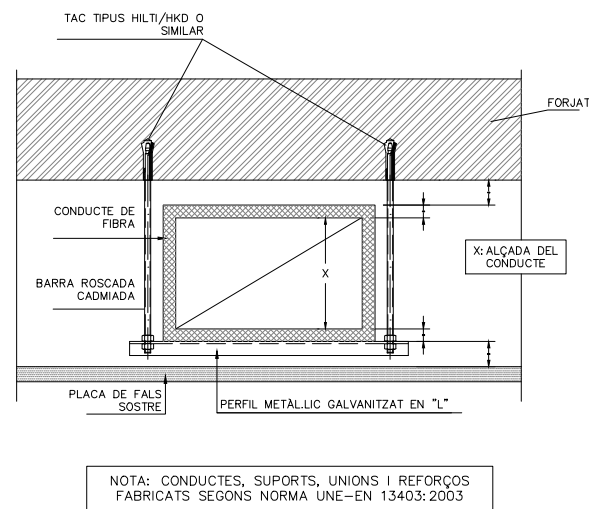
TAULA D'ESPESOR MINIMA D'AÏLLAMENT TÈRMIC DE LES CANONADES

FLUID INTERIOR FRED

DIÀMETRE EXTERIOR CANONADA SENSE AÏLLAR	TEMPERATURA DEL FLUID ( ° C )		
	>-10...0	>0...10	>10
D ≤ 35	30	25	20
35 < D ≤ 60	40	30	20
60 < D ≤ 90	40	30	30
90 < D ≤ 140	50	40	30
140 < D	50	40	30

NOTA:  
QUAN LES CANONADES ESTIGUIN INSTAL·LADES A L'EXTERIOR, EL GROSSOR INDICAT SERÀ INCREMENTAT, COM A MÍNIM, EN 20 mm  
ELS ESPESORS DE LA TAULA, NOMÉS SÓN VÀLIDS PER A UN AÏLLANT AMB CONDUCTIVITAT TÈRMICA 0.04 W/mk A 10°C.

DETALL COL·LOCACIÓ DE CONDUCTE DE FIBRA EN FALS SOSTRE



DETALL CONEXIÓ DE REIXETES A CONDUCTE DE FIBRA

