

* NOTA: LAS MEDIDAS DE LOS CONDUCTOS DE CLIMATIZACIÓN SON INTERIORES.

LEYENDA DE CLIMATIZACIÓN

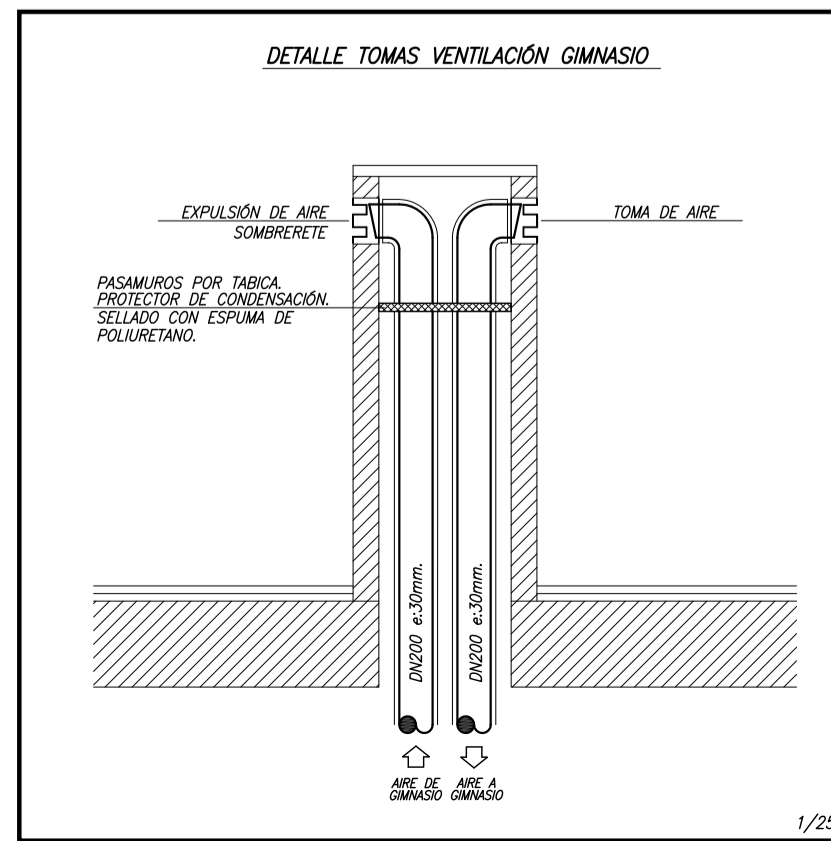
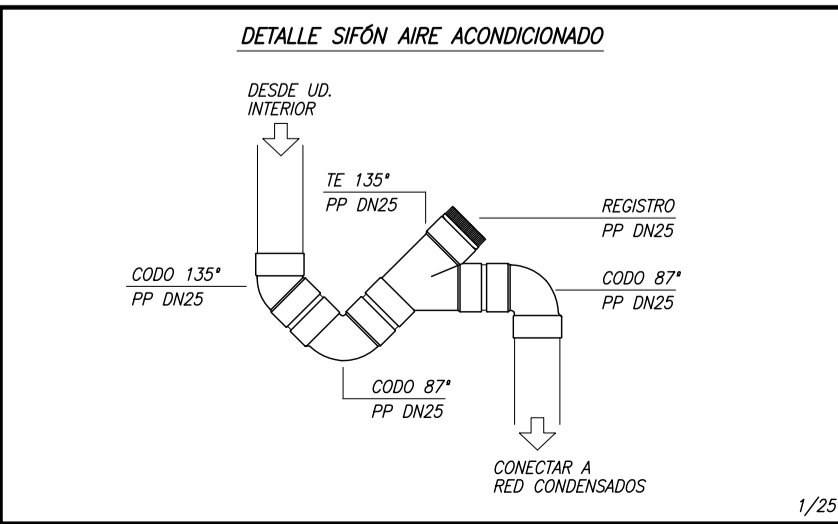
- Controlador clima-cafeccion
- Ud. Ventilacion
- Ud. Terminal Fan-Coil Suspendido
- Registro Ud. Interior 500x500 mm.
- Reja de Impulsion
- Reja de Retorno
- Difusor rotacional MADEL AX6-250
- Tuberia Cu
- Tuberia Cu

| UD. INTERIORES CLIMATIZACIÓN | | | | UD. INTERIORES VENTILACIÓN | | | |
|-------------------------------|--------------------|--------------------|--------------------|--------------------------------|--------------|------------|------------|
| Marca | DAIKIN | DAIKIN | DAIKIN | Marca | DAIKIN | DAIKIN | DAIKIN |
| Modelo | FKS025A | FKS040A | FKS050A | Modelo | FKS025A | FKS040A | FKS050A |
| Posición | HORIZONTAL | HORIZONTAL | HORIZONTAL | Posición | HORIZONTAL | HORIZONTAL | HORIZONTAL |
| Tipo | FAN-COIL CONDUCTOS | FAN-COIL CONDUCTOS | FAN-COIL CONDUCTOS | Eficiencia(Muy alta/Alta/Baja) | 76/75/77.5 % | | |
| Pot. Refrigeración (kW) | 2.90 | 3.50 | 5.80 | Consumo (W) | 270/230/170 | | |
| Pot. Calefacción (kW) | 3.50 | 5.80 | 6.40 | Caudal aire (m³/h) | 500/500/440 | | |
| Dimensiones (mm) (Alto/ancho) | 245x250x800 | 245x250x800 | 245x250x800 | Dimensiones (mm) (Alto/ancho) | 387x176x232 | | |
| Consumo (W) | 387/41 | 397/92 | 337/85 | Peso (kg) | 84 | | |
| Caudal aire (m³/h) | 350/240 | 660/500 | 660/512 | Presión sonora (dB) | 33/37 | | |

| Tabla Ø espesor mínimo fluido interior caliente | | | |
|---|---------------------------|---------|----------|
| Diámetro exterior mm | Temperatura del fluido °C | | |
| | 10 a 20 | 21 a 30 | 31 a 180 |
| 35 < D < 50 | 25 | 25 | 30 |
| 50 < D < 60 | 30 | 30 | 40 |
| 60 < D < 80 | 30 | 30 | 40 |
| 80 < D < 100 | 30 | 40 | 50 |
| 100 < D < 140 | 35 | 40 | 50 |
| 140 < D | 40 | 40 | 50 |

| Tabla Ø espesor mínimo fluido interior frío | | | |
|---|---------------------------|---------|---------|
| Diámetro exterior mm | Temperatura del fluido °C | | |
| | 10 a 20 | 21 a 30 | 31 a 18 |
| 35 < D < 50 | 30 | 20 | 20 |
| 50 < D < 60 | 40 | 30 | 20 |
| 60 < D < 80 | 40 | 30 | 20 |
| 80 < D < 100 | 40 | 30 | 20 |
| 100 < D < 140 | 50 | 40 | 30 |
| 140 < D | 50 | 40 | 30 |

* NOTA: EN TRAMOS EXTERIORES EL ESPESOR SE INCREMENTARA EN 10mm.



sie Engineers

C/ Puig de Massanello, 3
Piso 1º, Puerta 1ª
07300. Inca
971 88 32 03
sie@sie.com.es

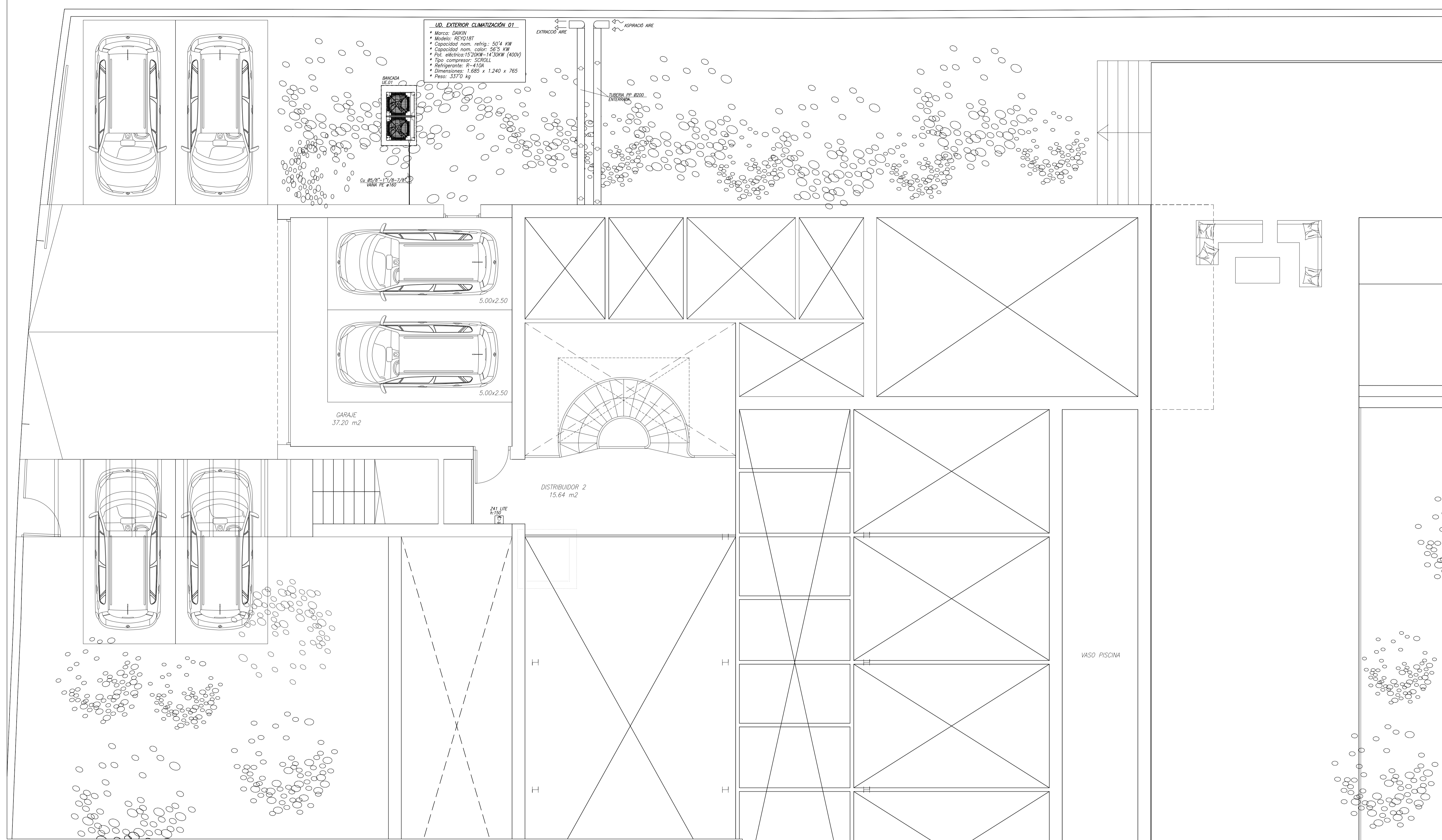
Ingeniero Industrial
Cól. nº 401

El Promotor
Cristóbal Amengual i Martorell
Tanglin España SL

Proyecto: Instalaciones en vivienda unifamiliar.
Situación: Solar 21B.
Urb. Bóquer, T.M. Pollença.
07470 - Illes Balears.

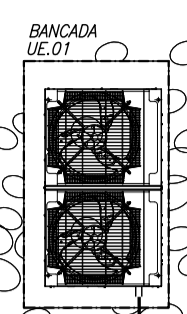
Fecha: 05/2018
Expediente: P17033c_v2

Plano nº: IC-01
Escala: 1/50



UD. EXTERIOR CLIMATIZACIÓN_01

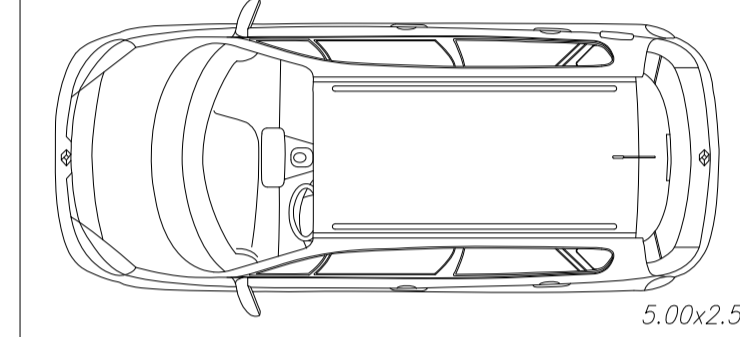
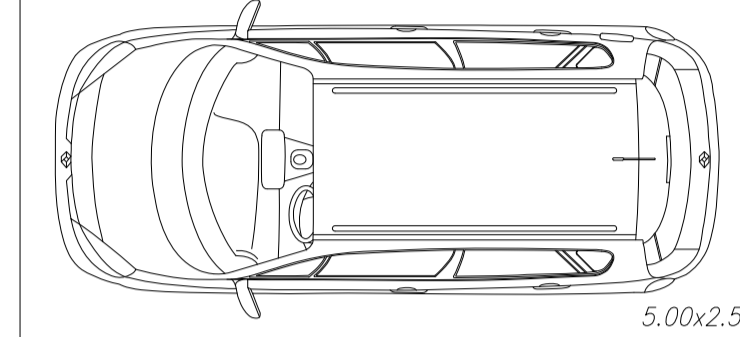
- Marca: DAIKIN
- Modelo: REYQ18T
- Capacidad nom. refri.: 50'4 KW
- Capacidad nom. calor: 56'5 KW
- Pot. eléctrica: 15 200W-14 300W (400V)
- Tipo compresor: SCROLL
- Refrigerante: R-410A
- Dimensiones: 1.685 x 1.240 x 765
- Peso: 337'0 kg



Cu Ø5/8"-1 1/8"-7/8"
VALVA PE Ø100

EXTRACCIÓN AIRE
ASPIRACIÓN AIRE

TUBERIA PP Ø200 ENTERRADA



DISTRIBUIDOR 2
15.64 m2

241 LITE
R150

VASO PISCINA

* NOTA: LAS MEDIDAS DE LOS CONDUCTOS DE CLIMATIZACIÓN SON INTERIORES.

LEYENDA DE CLIMATIZACIÓN

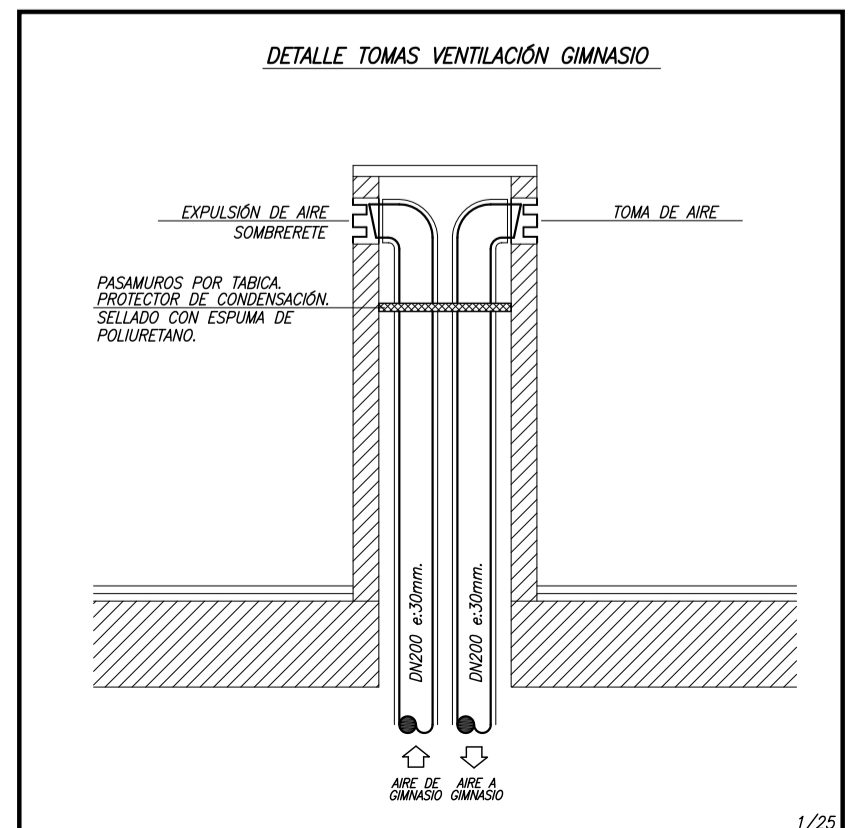
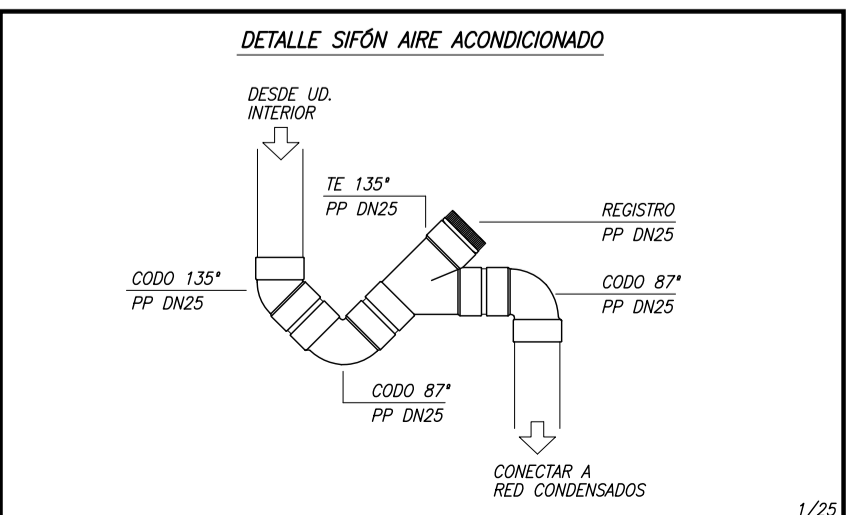
- Controlador clima-colefacción
- Ut. Ventilación
- Ut. Terminal Fan-Coil Suspendido
- Registro Ut. Interior 500x500 mm.
- Reja de Impulsión
- Reja de Retorno
- Difusor rotacional MADEL AX6-250
- Tubería Cu
- Tubería Cu

| UD. INTERIORES CLIMATIZACIÓN | | | | UD. INTERIORES VENTILACIÓN | | | |
|------------------------------|--------------------|--------------------|--------------------|--------------------------------|--------------|--------------|--------------|
| Marca | DAIKIN | DAIKIN | DAIKIN | Marca | DAIKIN | DAIKIN | DAIKIN |
| Modelo | FKS2025A | FKS240A | FKS250A | Modelo | VMK502B | VMK502B | VMK502B |
| Posición | HORIZONTAL | HORIZONTAL | HORIZONTAL | Posición | HORIZONTAL | HORIZONTAL | HORIZONTAL |
| Tipo | FAN-COIL CONDUCTOS | FAN-COIL CONDUCTOS | FAN-COIL CONDUCTOS | Eficiencia(Muy alta/Alta/Baja) | 76/76/77.5 % | 76/76/77.5 % | 76/76/77.5 % |
| Pot. Refrigeración (kW) | 2.90 | 4.50 | 5.80 | Consumo (W) | 270/230/170 | 270/230/170 | 270/230/170 |
| Pot. Calefacción (kW) | 3.90 | 6.30 | 8.00 | Caudal aire (m3/h) | 200/200/140 | 200/200/140 | 200/200/140 |
| Dimensiones (mm) (AlxAnx) | 245x250x800 | 245x250x800 | 245x250x800 | Dimensiones (mm) (AlxAnx) | 387x176x832 | 387x176x832 | 387x176x832 |
| Consumo (W) | 387/312 | 387/312 | 387/312 | Peso (kg) | 94 | 94 | 94 |
| Caudal aire (m3/h) | 350/240 | 350/240 | 350/240 | Presión sonora (dB) | 35/37 | 35/37 | 35/37 |

| Tabla Ø espesor mínimo fluido interior caliente | |
|---|--------------------------------|
| Temperatura del fluido: °C | |
| Dámetro exterior mm | 40 a 60 61 a 100 101 a 180 |
| D < 35 | 25 25 30 |
| 35 < D < 60 | 30 30 40 |
| 60 < D < 90 | 30 30 40 |
| 90 < D < 140 | 30 40 50 |
| 140 < D | 35 40 50 |

| Tabla Ø espesor mínimo fluido interior frío | |
|---|-------------------------|
| Temperatura del fluido: °C | |
| Dámetro exterior mm | -10 a 0 0 a 10 > 10 |
| D < 35 | 20 20 20 |
| 35 < D < 60 | 40 30 20 |
| 60 < D < 90 | 40 30 30 |
| 90 < D < 140 | 50 40 30 |
| 140 < D | 50 40 30 |

* NOTA: EN TRAMOS EXTERIORES EL ESPESOR SE INCREMENTARA EN 20mm.



sie Engineers

C/ Puig de Massanello, 3
Piso 1º, Puerta 1ª
07300. Inca
971 88 32 03
sie@sie.com.es

Ingeniero Industrial
Cól. nº 401

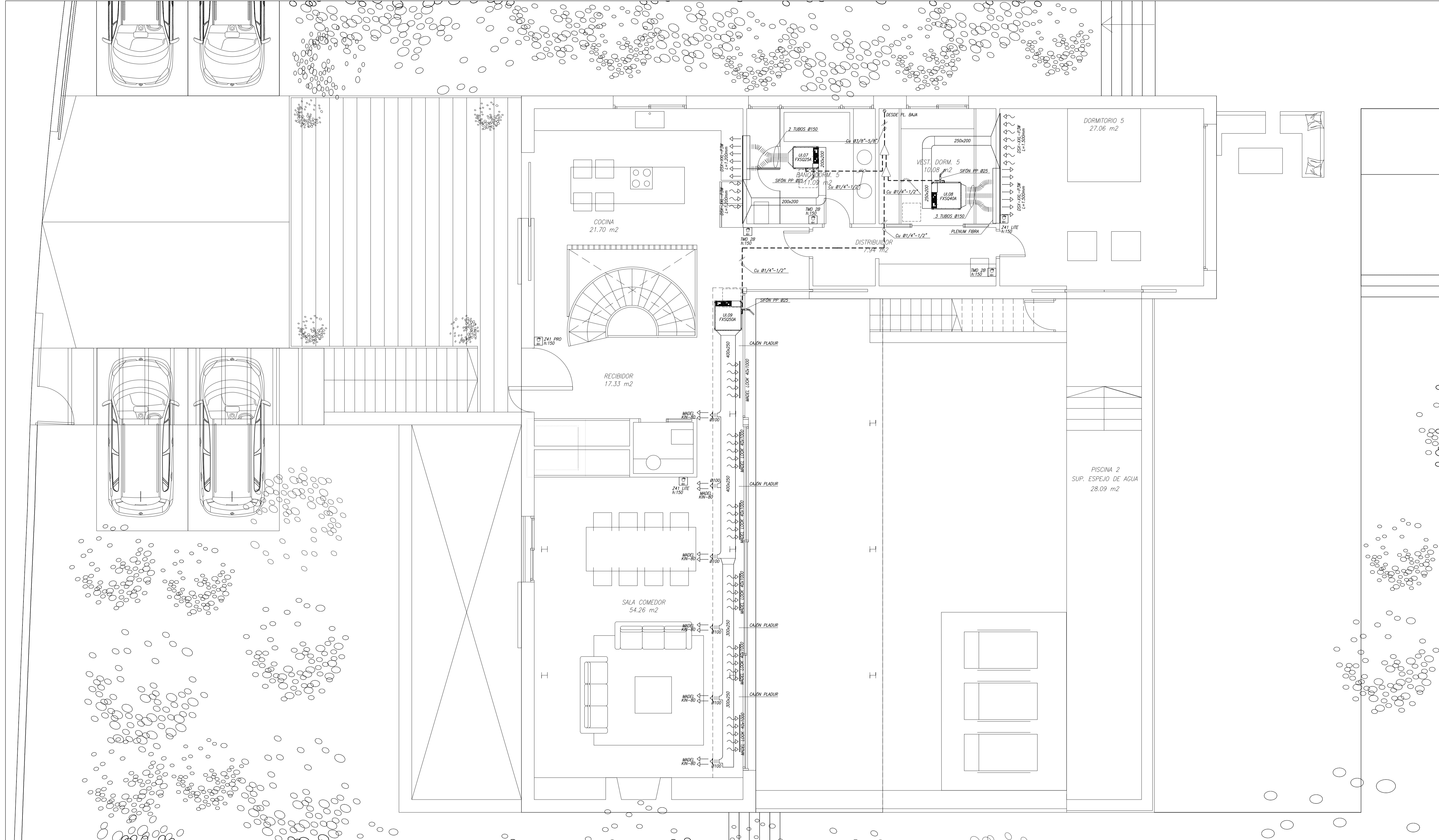
El Promotor
Cristòfol Amengual i Martorell
Tanglín España SL

**PLANTA ACCESO
INSTALACIÓN CLIMATIZACIÓN**

Proyecto: Instalaciones en vivienda unifamiliar.
Situación: Solar 21B.
Urb. Bòquer, T.M. Pollença.
07470 - Illes Balears.

Fecha: 05/2018
Expediente: P17033c_v2

Plano n°: IC-02
Escala: 1/50



* NOTA: LAS MEDIDAS DE LOS CONDUCTOS DE CLIMATIZACIÓN SON INTERIORES.

LEYENDA DE CLIMATIZACIÓN

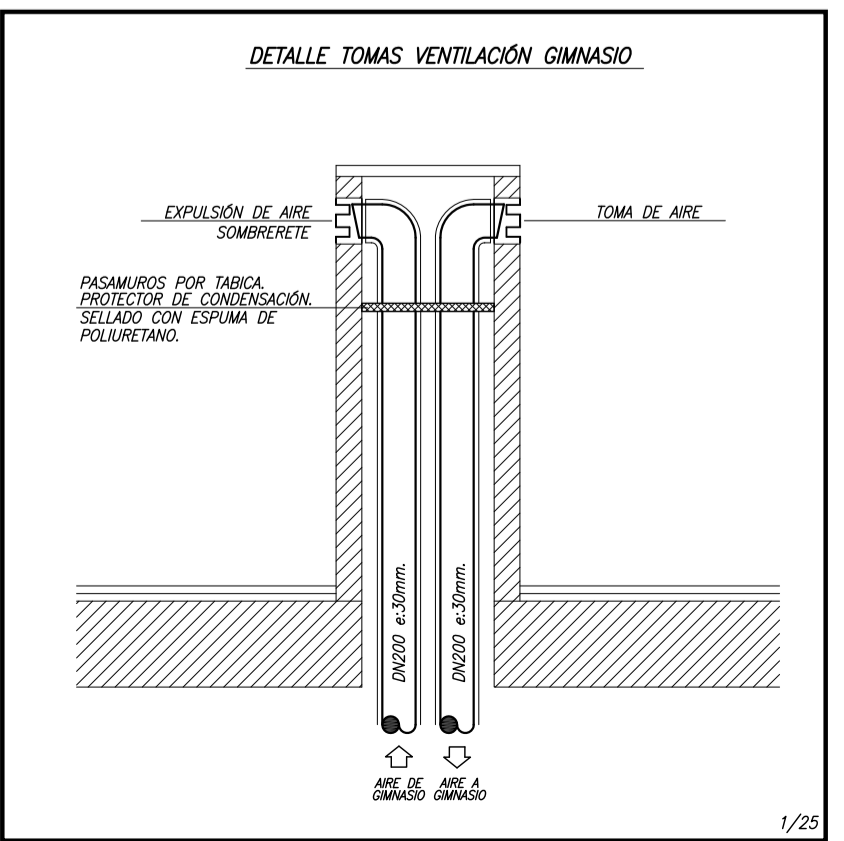
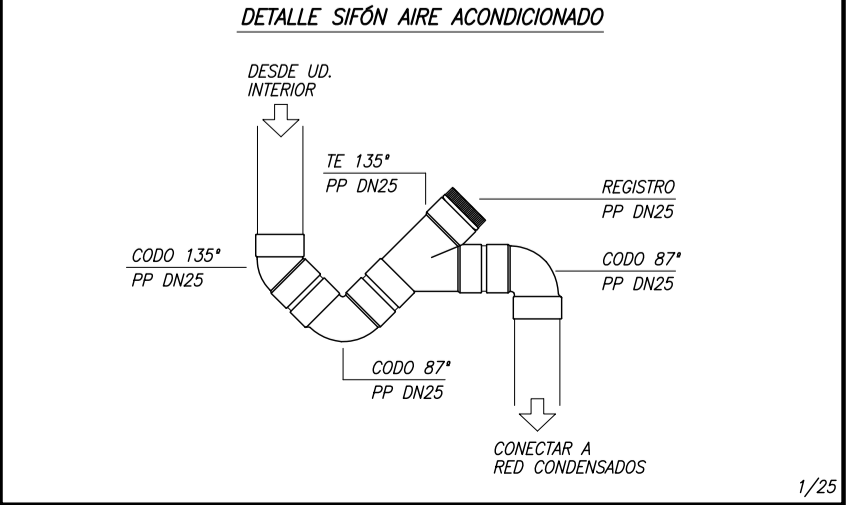
- Controlador clima-cafección
- Ud. Ventilación
- Ud. Terminal Fan-Coil Suspendido
- Registro Ud. Interior 500x500 mm.
- Reja de Impulsión
- Reja de Retorno
- Difusor rotacional MADEL AX6-250
- Tubería Cu
- Tubería Cu

| UD. INTERIORES CLIMATIZACIÓN | | | | UD. INTERIORES VENTILACIÓN | | | |
|------------------------------|--------------------|--------------------|--------------------|--------------------------------|--------------|--------------|--------------|
| Marca | DAIKIN | DAIKIN | DAIKIN | Marca | DAIKIN | DAIKIN | DAIKIN |
| Modelo | FXS25A | FXS25A | FXS25A | Modelo | VM502B | VM502B | VM502B |
| Tipo | HORIZONTAL | HORIZONTAL | HORIZONTAL | Tipo | HORIZONTAL | HORIZONTAL | HORIZONTAL |
| Tipo | FAN-COIL CONDUCTOS | FAN-COIL CONDUCTOS | FAN-COIL CONDUCTOS | Eficiencia(Muy alta/Alta/Baja) | 76/75/77.5 % | 76/75/77.5 % | 76/75/77.5 % |
| Pot. Refrigeración (kW) | 2.90 | 2.90 | 2.90 | Consumo (W) | 270/230/170 | 270/230/170 | 270/230/170 |
| Pot. Calefacción (kW) | 3.00 | 3.00 | 3.00 | Caudal aire (m³/h) | 200/200/140 | 200/200/140 | 200/200/140 |
| Dimensiones (mm) (AlxAnx) | 245x250x800 | 245x250x800 | 245x250x800 | Dimensiones (mm) (AlxAnx) | 387x176x232 | 387x176x232 | 387x176x232 |
| Consumo (W) | 387/387 | 387/387 | 387/387 | Peso (kg) | 94 | 94 | 94 |
| Caudal aire (m³/h) | 350/240 | 350/240 | 350/240 | Presión sonora (dB) | 35/37 | 35/37 | 35/37 |

| Tabla Ø espesor mínimo fluido interior caliente | | | |
|---|---------------------------|--------|------|
| Diámetro exterior mm | Temperatura del fluido °C | | |
| | -10 a 0 | 0 a 10 | > 10 |
| 140 < D < 180 | 25 | 25 | 30 |
| 35 < D < 60 | 30 | 30 | 40 |
| 60 < D < 90 | 30 | 30 | 40 |
| 90 < D < 140 | 30 | 40 | 50 |
| 140 < D | 35 | 40 | 50 |

| Tabla Ø espesor mínimo fluido interior frío | | | |
|---|---------------------------|--------|------|
| Diámetro exterior mm | Temperatura del fluido °C | | |
| | -10 a 0 | 0 a 10 | > 10 |
| 140 < D < 180 | 20 | 20 | 20 |
| 35 < D < 60 | 40 | 30 | 20 |
| 60 < D < 90 | 40 | 30 | 30 |
| 90 < D < 140 | 50 | 40 | 30 |
| 140 < D | 50 | 40 | 30 |

* NOTA: EN TRAMOS EXTERIORES EL ESPESOR SE INCREMENTARÁ EN 20mm.



sie Engineers

C/ Puig de Massanella, 3
Piso 1º, Puerta 1ª
07300. Inca
971 88 32 03
sie@sie.com.es

Ingeniero Industrial
Cól. nº 401

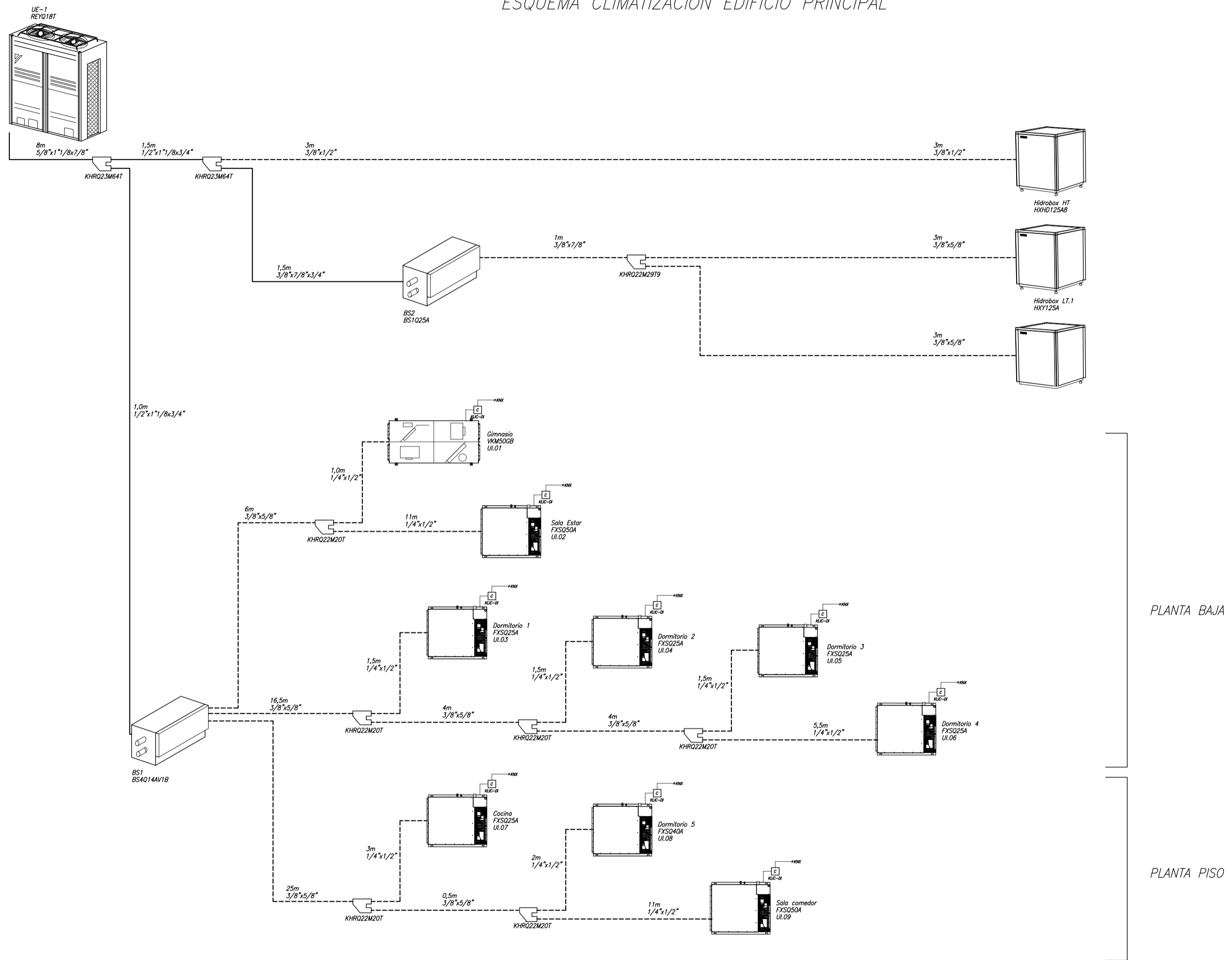
El Promotor
Cristòfol Amengual i Martorell
Tanglín España SL

Proyecto: Instalaciones en vivienda unifamiliar.
Situación: Solar 21B.
Urb. Bóquer, T.M. Pollença.
07470 - Illes Balears.

Fecha: 05/2018
Expediente: P17033c_v2

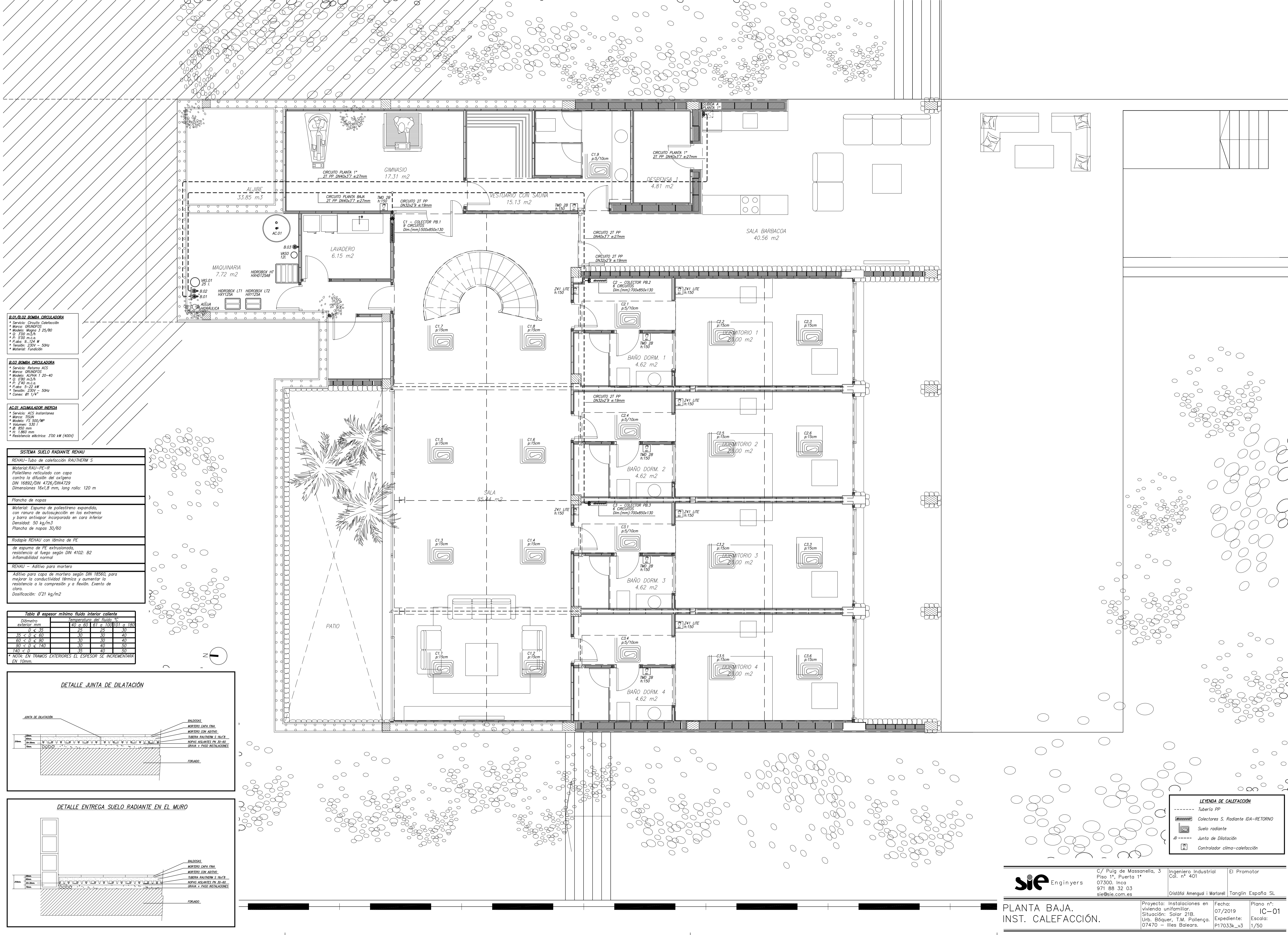
Plano nº: IC-03
Escala: 1/50

ESQUEMA CLIMATIZACIÓN EDIFICIO PRINCIPAL



☐ PASARELA DAIKIN-KNX

| | | | |
|--|---|---|--|
| | C/ Puig de Massanella, 3 Piso 1º, Puerta 1ª 07300. Inca 971 88 32 03 sie@sie.com.es | Ingeniero Industrial Col. n° 401 Cristófol Amengual i Martorell | El Promotor Tanglin España SL |
| | ED. PRINCIPAL ESQUEMA CLIMATIZACIÓN | Proyecto: Instalaciones en vivienda unifamiliar. Situación: Solar 21B. Urb. Bóquer, T.M. Pollença. 07470 - Illes Balears. | Fecha: 05/2018 Expediente: P17033c_v2 |



- B.01/B.02 BOMBA CIRCULADORA**
 - Servicio: Circuito Calefacción
 - Marcas: GRUNDFOS
 - Modelo: Magna 3 25/30
 - Q: 300 m³/h
 - P: 370 m.c.a.
 - P. abs.: 9,124 W
 - Tensión: 230V - 50Hz
 - Materia: Fundición
- B.03 BOMBA CIRCULADORA**
 - Servicio: Retorno ACS
 - Marcas: GRUNDFOS
 - Modelo: ALPHA 1 20-40
 - Q: 270 m³/h
 - P: 240 m.c.a.
 - P. abs.: 5-12 kW
 - Tensión: 230V - 50Hz
 - Conex.: BT 1/4"
- AC.01 ACUMULADOR INERCIA**
 - Servicio: ACS Instantanea
 - Marcas: TOSHIBA
 - Modelo: FS 500/WP
 - Volumen: 530 l
 - Ø: 850 mm
 - H: 1.800 mm
 - Resistencia eléctrica: 3300 kW (400V)

SISTEMA SUELO RADIANTE REHAU
 REHAU-Tubo de calefacción RAUTHERM S
 Material: RAU-PE-R
 Polietileno reticulado con capa contra la difusión del oxígeno DIN 16892/DIN 4726/DIN 4729
 Dimensiones: 16x1,8 mm, long total: 120 m

Plancha de napos
 Material: Espuma de poliestireno expandido, con ranura de autoajuste en los extremos y barra antiagar incorporada en cara inferior
 Densidad: 50 kg/m³
 Plancha de napos 30/60

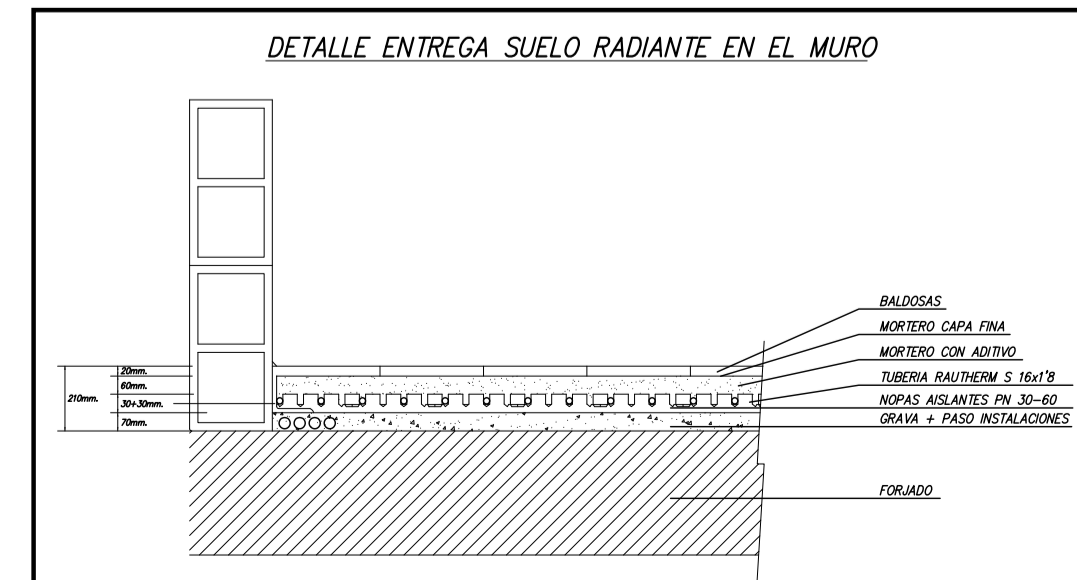
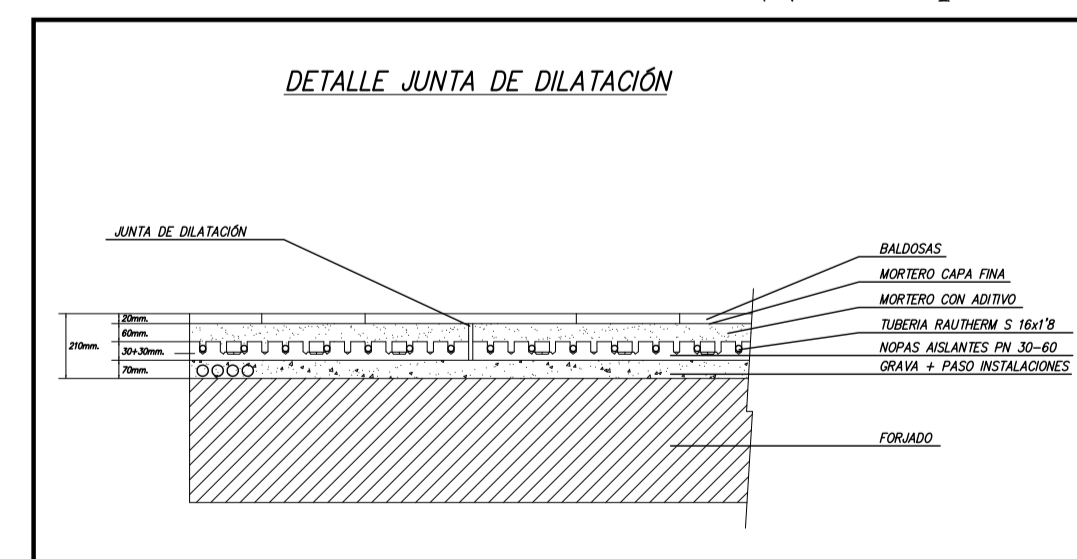
Radaple REHAU con lámina de PE
 de espuma de PE extrusionada resistencia al fuego según DIN 4102: B2 inflamabilidad normal

REHAU - Aditivo para mortero
 Aditivo para capa de mortero según DIN 18560, para mejorar la conductividad térmica y aumentar la resistencia a la compresión y a flexión. Evento de color.
 Dosificación: 0'21 kg/m²

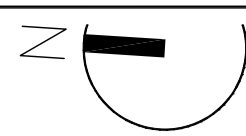
Tabla Ø espesor mínimo fluido interior caliente

| Diámetro exterior mm | Temperatura del fluido °C | | |
|----------------------|---------------------------|----------|-----------|
| | 40 a 50 | 51 a 100 | 101 a 180 |
| D < 35 | 25 | 25 | 30 |
| 35 < D < 60 | 30 | 30 | 40 |
| 60 < D < 90 | 30 | 30 | 40 |
| 90 < D < 140 | 30 | 40 | 50 |
| 140 < D | 35 | 40 | 50 |

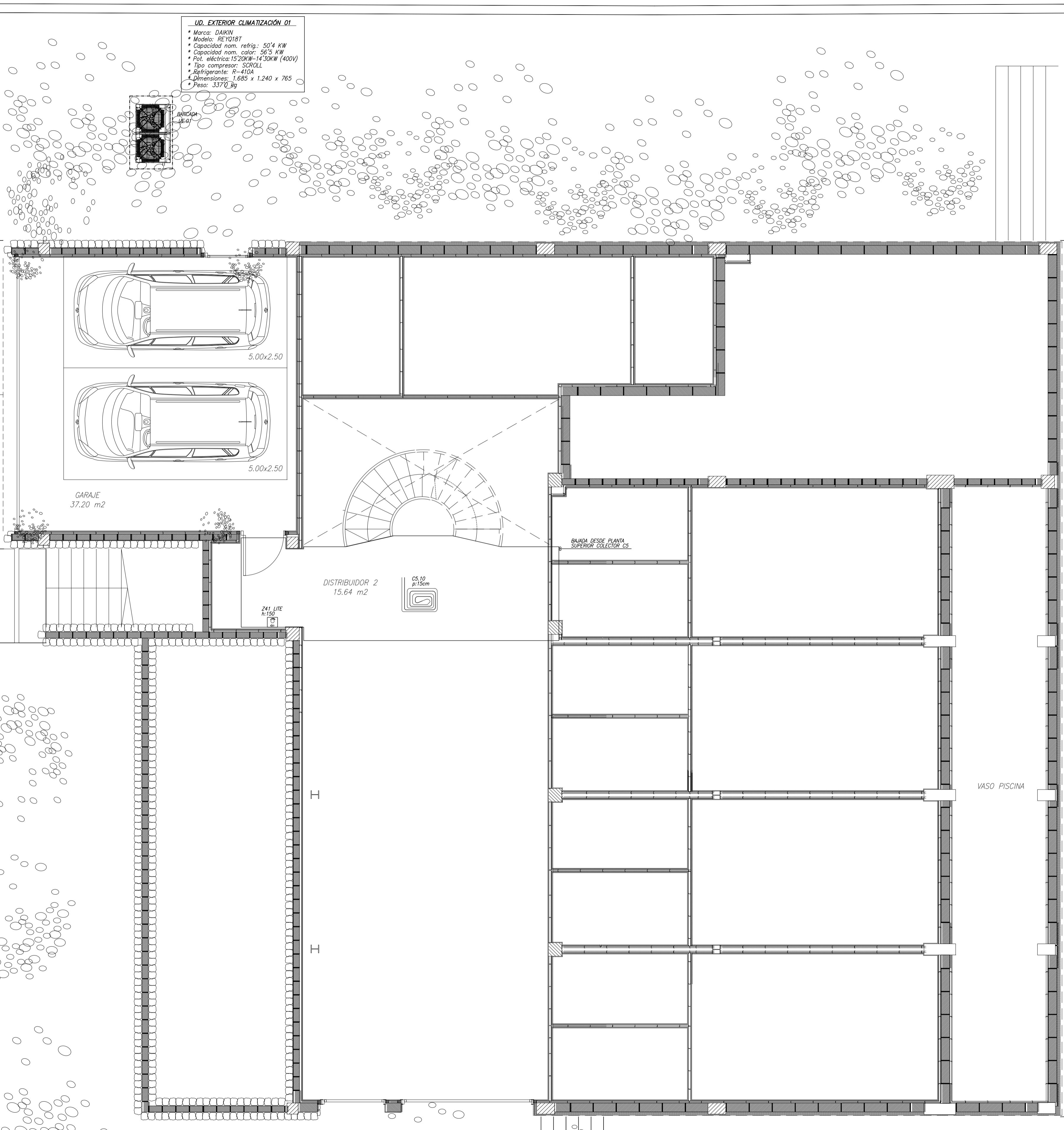
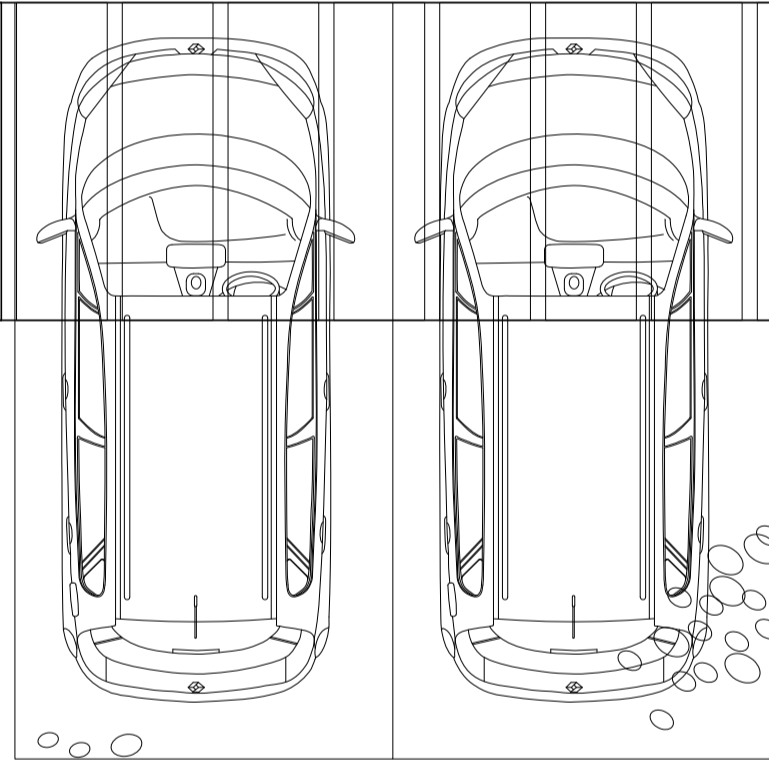
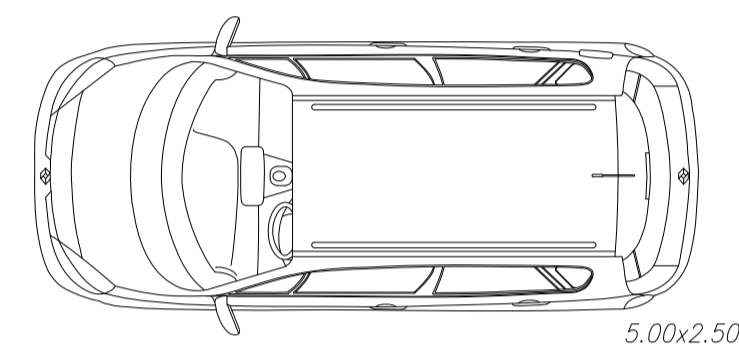
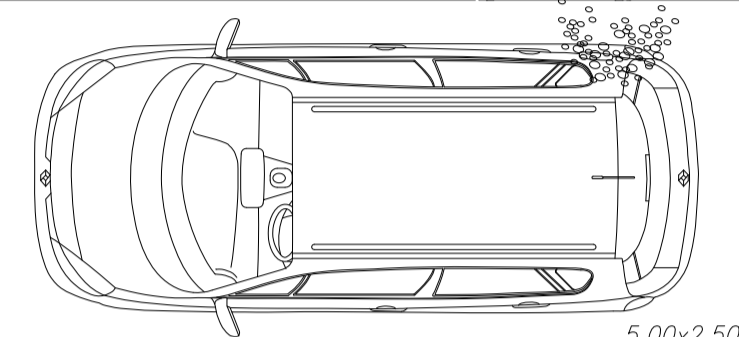
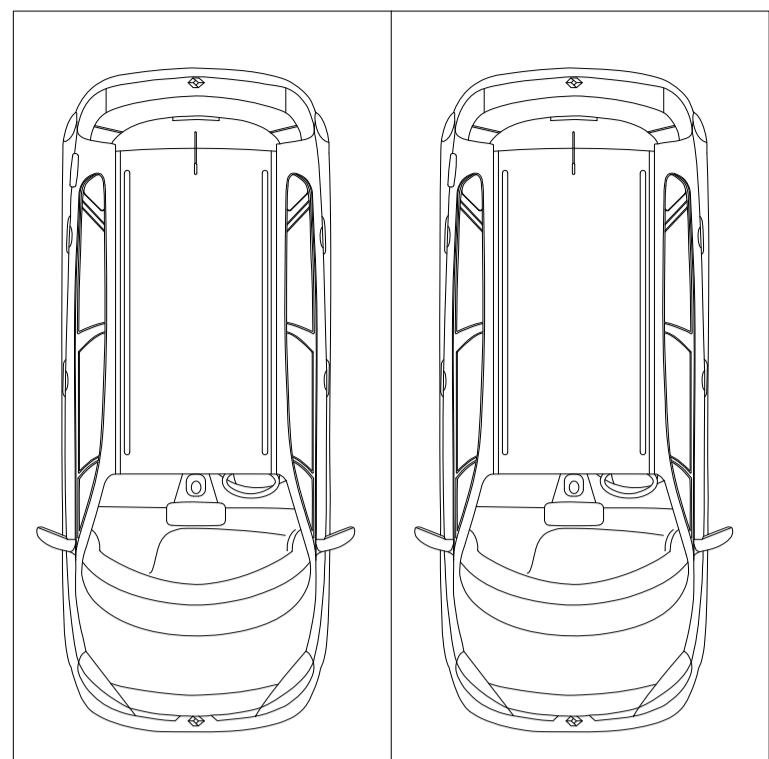
NOTA: EN TRAMOS EXTERIORES EL ESPESOR SE INCREMENTARA EN 10mm.



- LEYENDA DE CALEFACCIÓN**
- Tubería PP
 - Coletores S. Radiante IDA-RETORNO
 - Suelo radiante
 - Junta de Dilatación
 - Controlador clima-calefacción



- UD. EXTERIOR CLIMATIZACIÓN 01**
- Marco: DAIKIN
 - Modelo: RE1018T
 - Capacidad nom. refrigeración: 50'4 KW
 - Capacidad nom. calor: 36'3 KW
 - Pot. eléctrica: 15'20KW-14'20KW (400V)
 - Tipo compresor: SCROLL
 - Refrigerante: R-410A
 - Dimensiones: 1.685 x 1.240 x 765
 - Peso: 337'0 kg



SISTEMA SUELO RADIANTE REHAU

REHAU-Tubo de calefacción RAUTHERM S

Material: RAU-PE-R
 Polietileno reticulado con capa contra la difusión del oxígeno
 DIN 16892/DIN 4726/DIN4729
 Dimensiones: 16x1,8 mm, longitud: 120 m

Plancha de nogos

Material: Espuma de poliestireno expandido, con ranura de autoajuste en los extremos y barra antiagar incorporada en cara inferior
 Densidad: 50 kg/m3
 Plancha de nogos 30/60

Radaple REHAU con lámina de PE

de espuma de PE extrusionada
 resistencia al fuego según DIN 4102: B2 inflamabilidad normal

REHAU - Aditivo para mortero

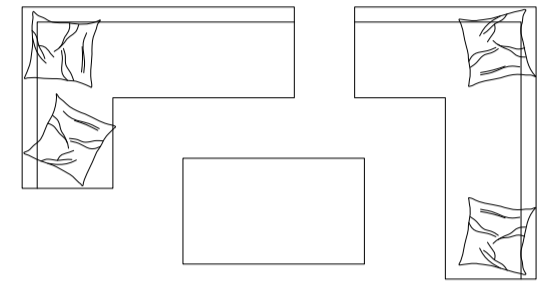
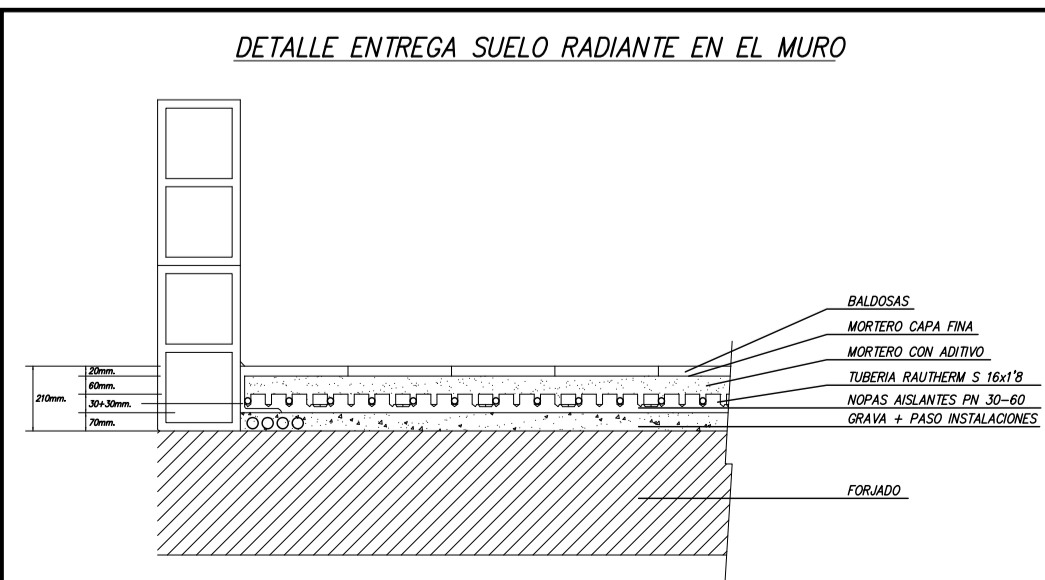
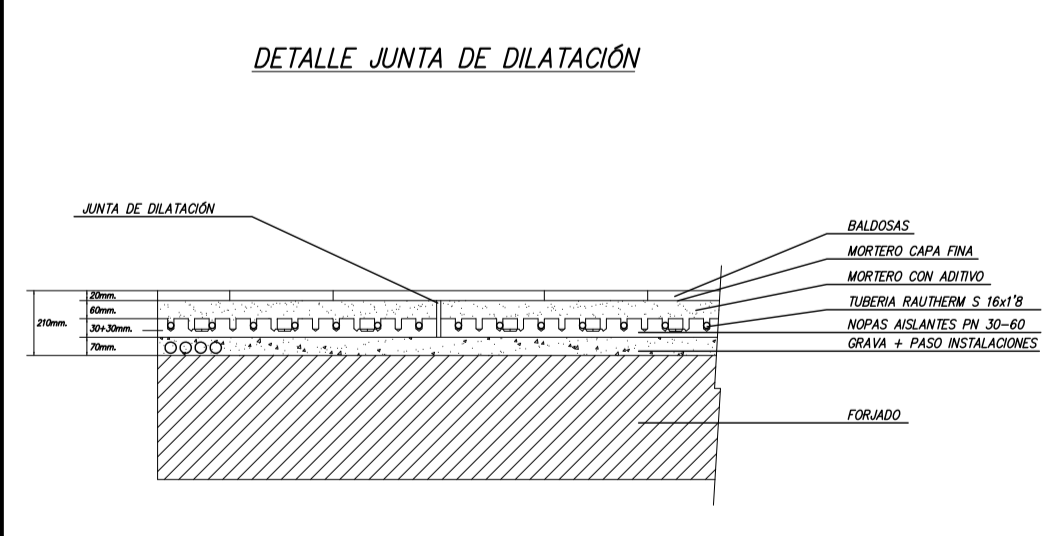
Aditivo para capa de mortero según DIN 18560, para mejorar la conductividad térmica y aumentar la resistencia a la compresión y a flexión. Evento de color.

Dosificación: 0'21 kg/m2

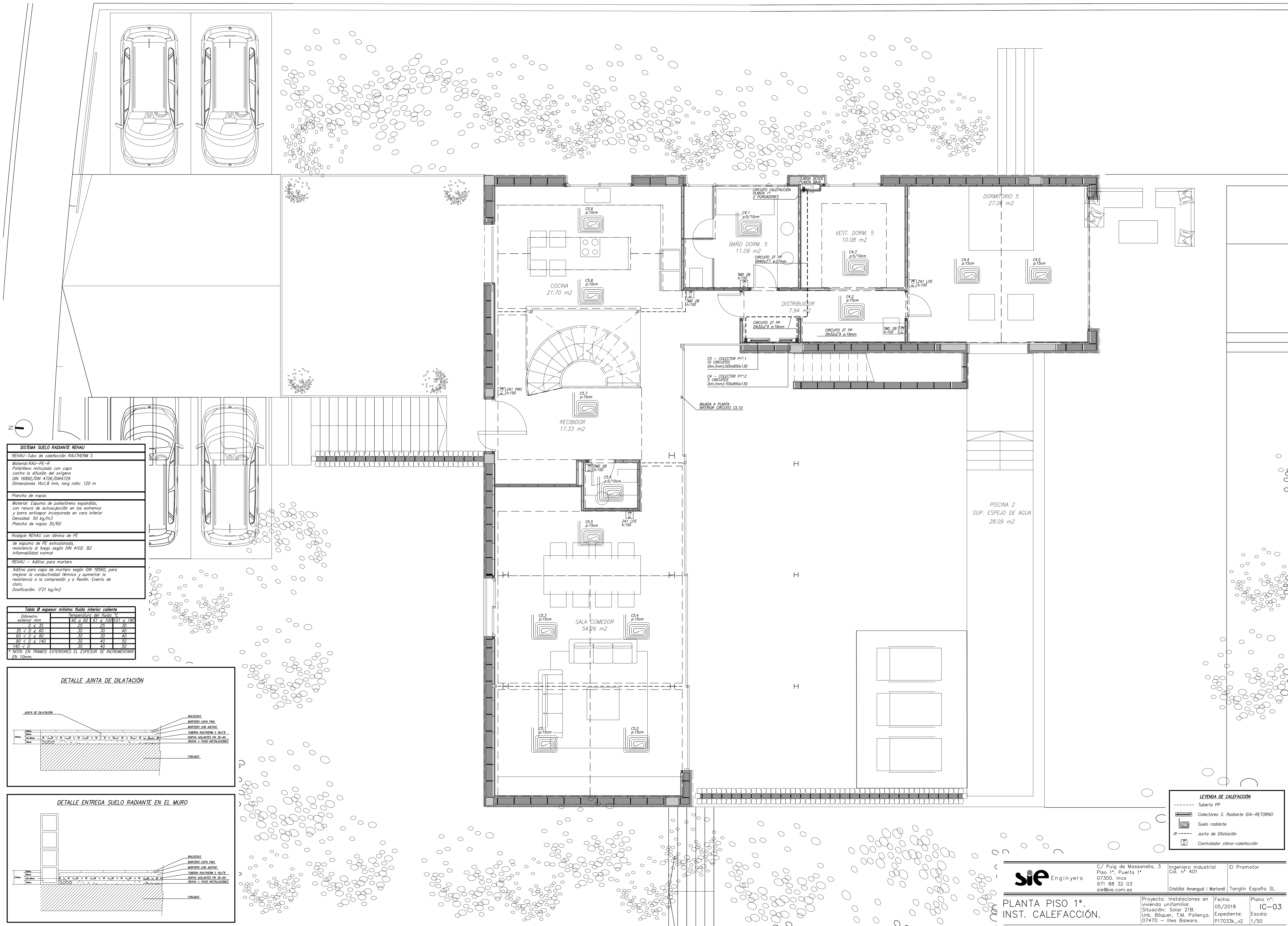
Tabla Ø espesor mínimo fluido interior caliente

| Diámetro exterior, mm | Temperatura del fluido, °C | | |
|-----------------------|----------------------------|----------|-----------|
| | 140 a 50 | 51 a 100 | 101 a 180 |
| D < 35 | 25 | 25 | 30 |
| 35 < D < 60 | 30 | 30 | 40 |
| 60 < D < 90 | 30 | 30 | 40 |
| 90 < D < 140 | 30 | 40 | 50 |
| 140 < D | 35 | 40 | 50 |

* NOTA: EN TRAMOS EXTERIORES EL ESPESOR SE INCREMENTARÁ EN 10mm.



- LEYENDA DE CALEFACCIÓN**
- Tubería PP
 - Colectores S. Radiante IDA-RETORNO
 - Suelo radiante
 - Junta de Dilatación
 - Controlador clima-calefacción



SISTEMA SUELO RADIANTE REHAU
 REHAU-Tubo de calefacción RAUTHERM S
 Material: RAU-PE-R
 Polietileno reticulado con capa contra la difusión del oxígeno
 DIN 16892/DIN 4726/DIN 4729
 Dimensiones: 16x1,8 mm, long. rollo: 120 m

Plancha de napos
 Material: Espuma de poliestireno expandido, con ranura de autoinjeción en los extremos y barra antiagar incorporada en cara inferior
 Densidad: 50 kg/m³
 Plancha de napos 30/60

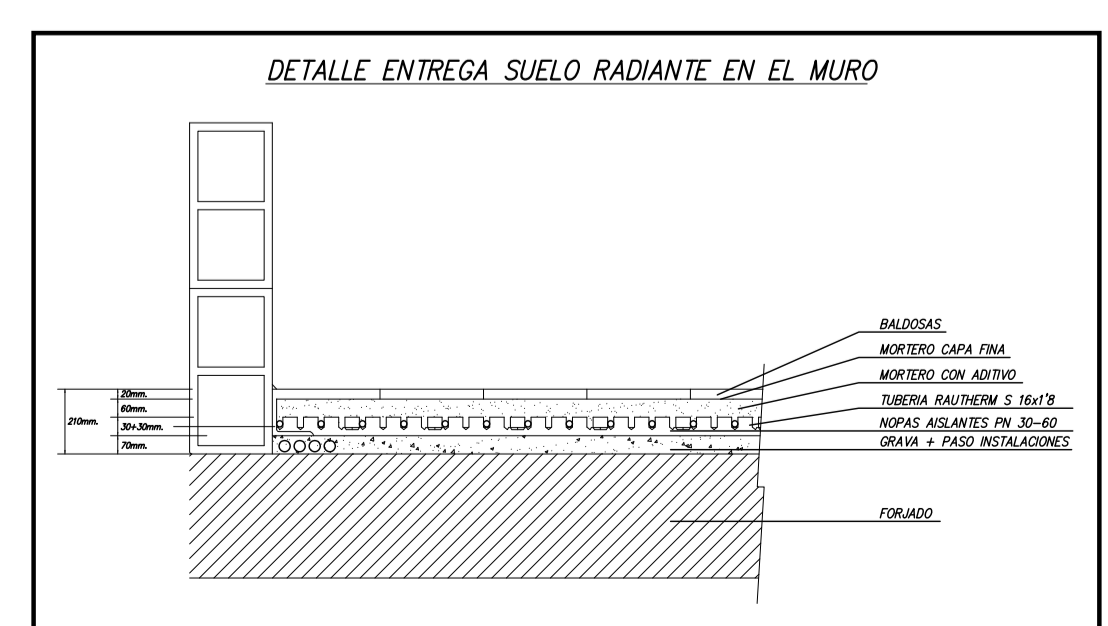
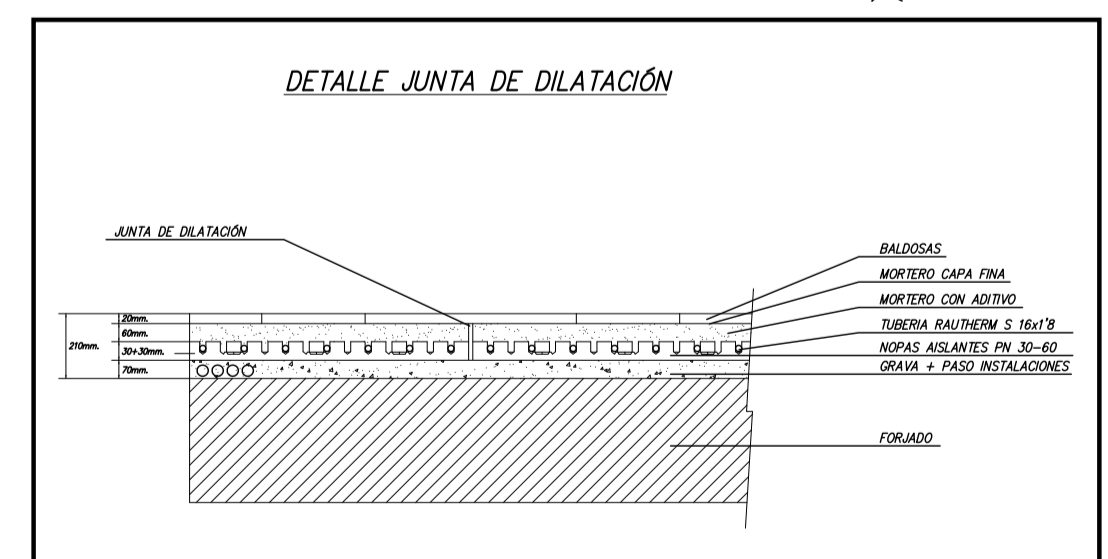
Radaple REHAU con lámina de PE
 de espuma de PE extrusionada
 resistencia al fuego según DIN 4102: B2 inflamabilidad normal

REHAU - Aditivo para mortero
 Aditivo para capa de mortero según DIN 18560, para mejorar la conductividad térmica y aumentar la resistencia a la compresión y a flexión. Evento de calor.
 Dosificación: 0'21 kg/m²

Tabla de espesor mínimo fluido interior caliente

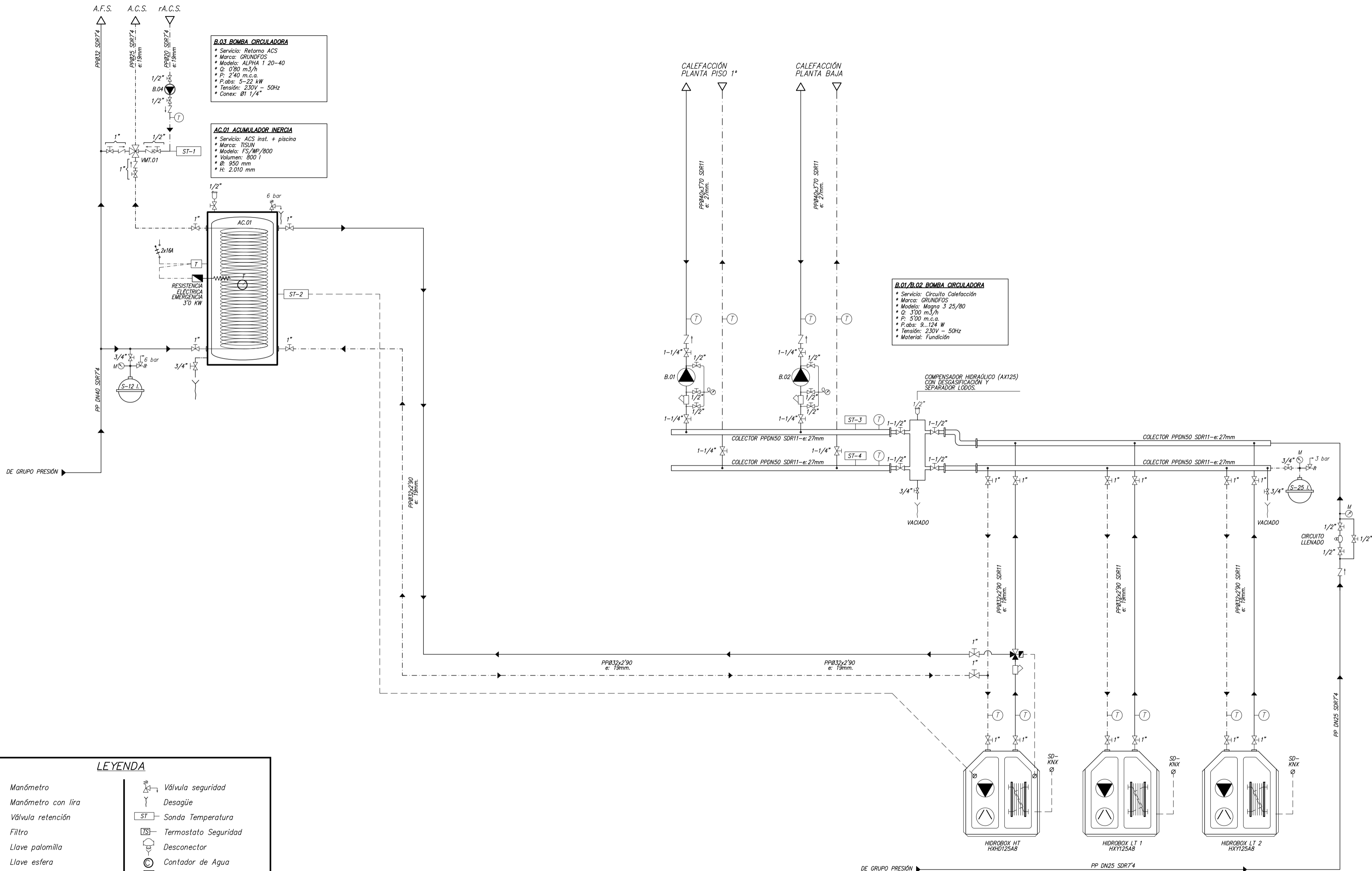
| Diámetro exterior, mm | Temperatura del fluido, °C | | |
|-----------------------|----------------------------|----------|-----------|
| | 40 a 50 | 51 a 100 | 101 a 180 |
| D < 35 | 25 | 25 | 30 |
| 35 < D < 60 | 30 | 30 | 40 |
| 60 < D < 90 | 30 | 30 | 40 |
| 90 < D < 140 | 30 | 40 | 50 |
| 140 < D | 35 | 40 | 50 |

* NOTA: EN TRAMOS EXTERIORES EL ESPESOR SE INCREMENTARÁ EN 10mm.



LEYENDA DE CALEFACCIÓN

- Tubería PP
- Colectores S. Radiante IDA-RETORNO
- Suelo radiante
- Junta de Dilatación
- Controlador clima-calefacción



B.03 BOMBA CIRCULADORA

- Servicio: Retorno ACS
- Marca: GRUNDFOS
- Modelo: ALPHA 1 20-40
- Q: 0.90 m³/h
- P: 2.40 m.c.a.
- P.abs: 5-22 kW
- Tensión: 230V - 50Hz
- Conex: Ø1 1/4"

AC.01 ACUMULADOR INERCIA

- Servicio: ACS inst. + piscina
- Marca: TISUN
- Modelo: FS/WP/800
- Volumen: 800 l
- Ø: 950 mm
- H: 2.010 mm

B.01/B.02 BOMBA CIRCULADORA

- Servicio: Circuito Calefacción
- Marca: GRUNDFOS
- Modelo: Magna 3 25/80
- Q: 3.00 m³/h
- P: 5.00 m.c.a.
- P.abs: 9.124 W
- Tensión: 230V - 50Hz
- Material: Fundición

LEYENDA

| | | | |
|--|-----------------------------|--|----------------------------|
| | Manómetro | | Válvula seguridad |
| | Manómetro con lira | | Desagüe |
| | Válvula retención | | Sonda Temperatura |
| | Filtro | | Termostato Seguridad |
| | Llave palomilla | | Desconector |
| | Llave esfera | | Contador de Agua |
| | Llave paso mariposa | | Controlador Suelo Radiante |
| | Válvula normalmente cerrada | | Presostato membrana |
| | Purgador automático | | Vaso expansión |
| | Termómetro | | Bomba |
| | Válvula 3 vías | | Interruptor de Flujo |
| | Electroválvula | | Válvula Equilibrado |
| | Cabezal termostático | | Válvula mezcladora ACS |

Tabla Ø espesor mínimo fluido interior caliente

| Diámetro exterior mm | Temperatura del fluido °C | | | | |
|----------------------|---------------------------|----------|-----------|-----------|--|
| | 40 a 65 | 66 a 100 | 101 a 150 | 151 a 200 | |
| D < 35 | 20 | 20 | 30 | 40 | |
| 35 < D < 60 | 20 | 30 | 40 | 40 | |
| 60 < D < 90 | 30 | 30 | 40 | 50 | |
| 90 < D < 140 | 30 | 40 | 50 | 50 | |
| 140 < D | 30 | 40 | 50 | 60 | |

* NOTA: EN TRAMOS EXTERIORES EL ESPESOR SE INCREMENTARÁ EN 10mm.

sie Engineers

C/ Puig de Massanella, 3
Piso 1º, Puerta 1ª
07300. Inca
971 88 32 03
sie@sie.com.es

Ingeniero Industrial
Col. n.º 401

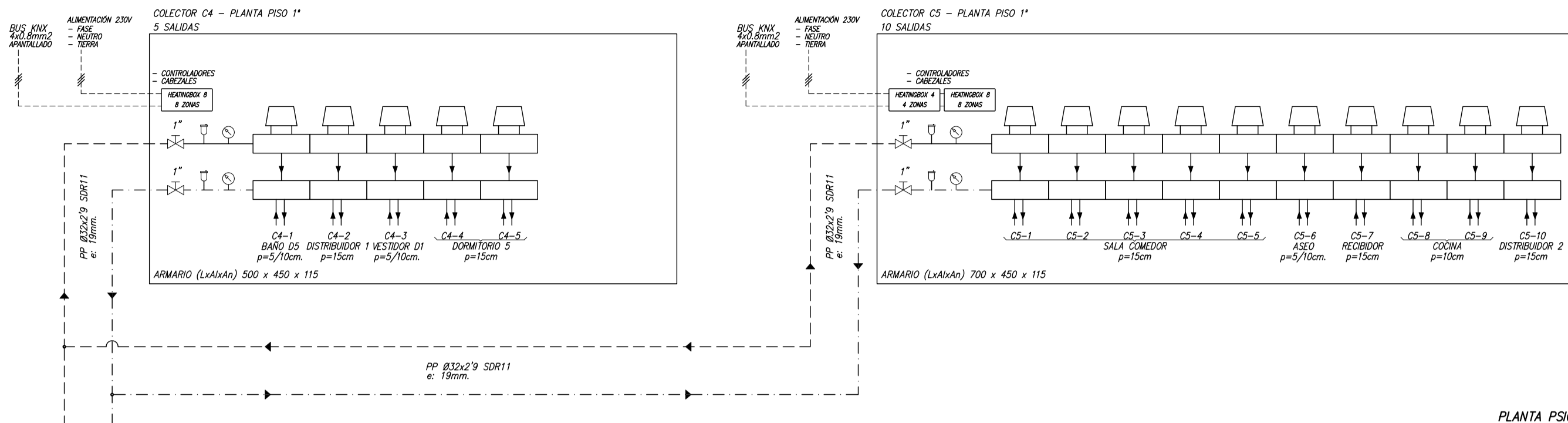
El Promotor
Cristòfol Amengual i Martorell
Tanglín España SL

Proyecto: Instalaciones en vivienda unifamiliar.
Situación: Solar 21B.
Urb. Bòquer, T.M. Pollença.
07470 - Illes Balears.

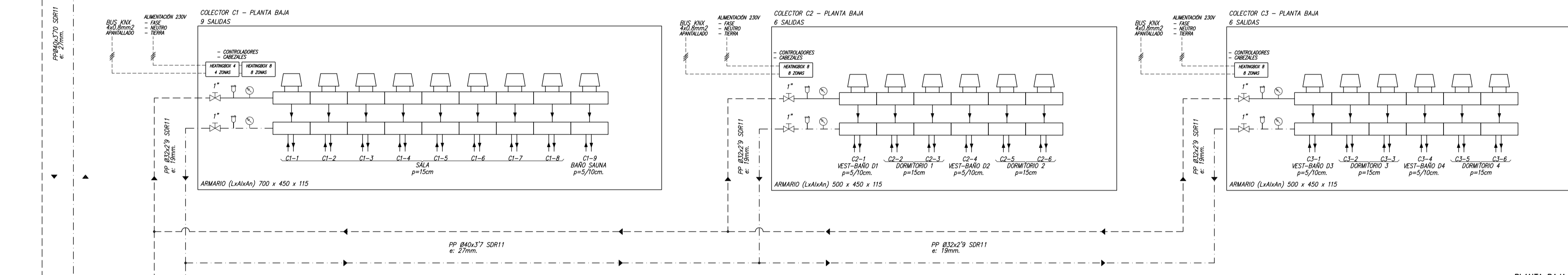
Fecha: 07/2019
Expediente: P17033k_v3

Plano n.º: IC-04
Escala: S/E

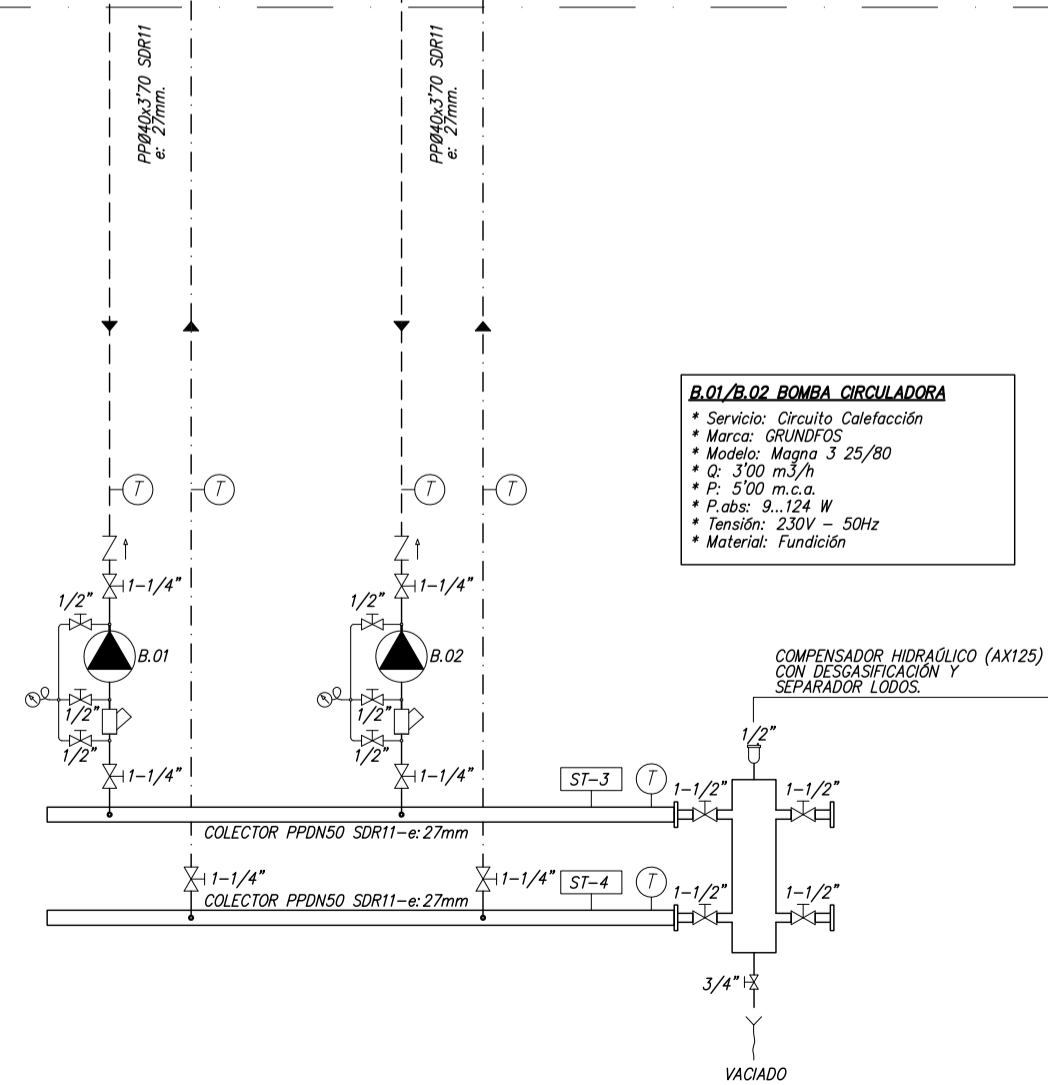
ESQUEMA DE PRINCIPIO. PRODUCCIÓN.



PLANTA PISO 1º



PLANTA BAJA



LEYENDA

- ⊙ Manómetro
- ⊙ Manómetro con lira
- ⊘ Válvula retención
- ⊘ Filtro
- ⊘ Llave palomilla
- ⊘ Llave esfera
- ⊘ Llave paso mariposa
- ⊘ Válvula normalmente cerrada
- ⊘ Purgador automático
- ⊘ Termómetro
- ⊘ Válvula 3 vías
- ⊘ Electroválvula
- ⊘ Cabezal termostático
- ⊘ Válvula seguridad
- ⊘ Desagüe
- ST Sonda Temperatura
- TS Termostato Seguridad
- Desconector
- Contador de Agua
- Controlador Suelo Radiante
- P Presostato membrana
- Vaso expansión
- Bomba
- Interruptor de Flujo
- Válvula Equilibrado
- Válvula mezcladora ACS

Tabla Ø espesor mínimo fluido interior caliente

| Diámetro exterior mm | Temperatura del fluido °C | | | |
|----------------------|---------------------------|----------|-----------|-----------|
| | 40 a 65 | 66 a 100 | 101 a 150 | 151 a 200 |
| D < 35 | 20 | 20 | 30 | 40 |
| 35 < D ≤ 60 | 20 | 30 | 40 | 40 |
| 60 < D ≤ 90 | 30 | 30 | 40 | 50 |
| 90 < D ≤ 140 | 30 | 40 | 50 | 50 |
| 140 < D | 30 | 40 | 50 | 60 |

* NOTA: EN TRAMOS EXTERIORES EL ESPESOR SE INCREMENTARÁ EN 10mm.

sie Engineers

C/ Puig de Massanella, 3
Piso 1º, Puerta 1º
07300. Inca
971 88 32 03
sie@sie.com.es

Ingeniero Industrial
Col. n° 401

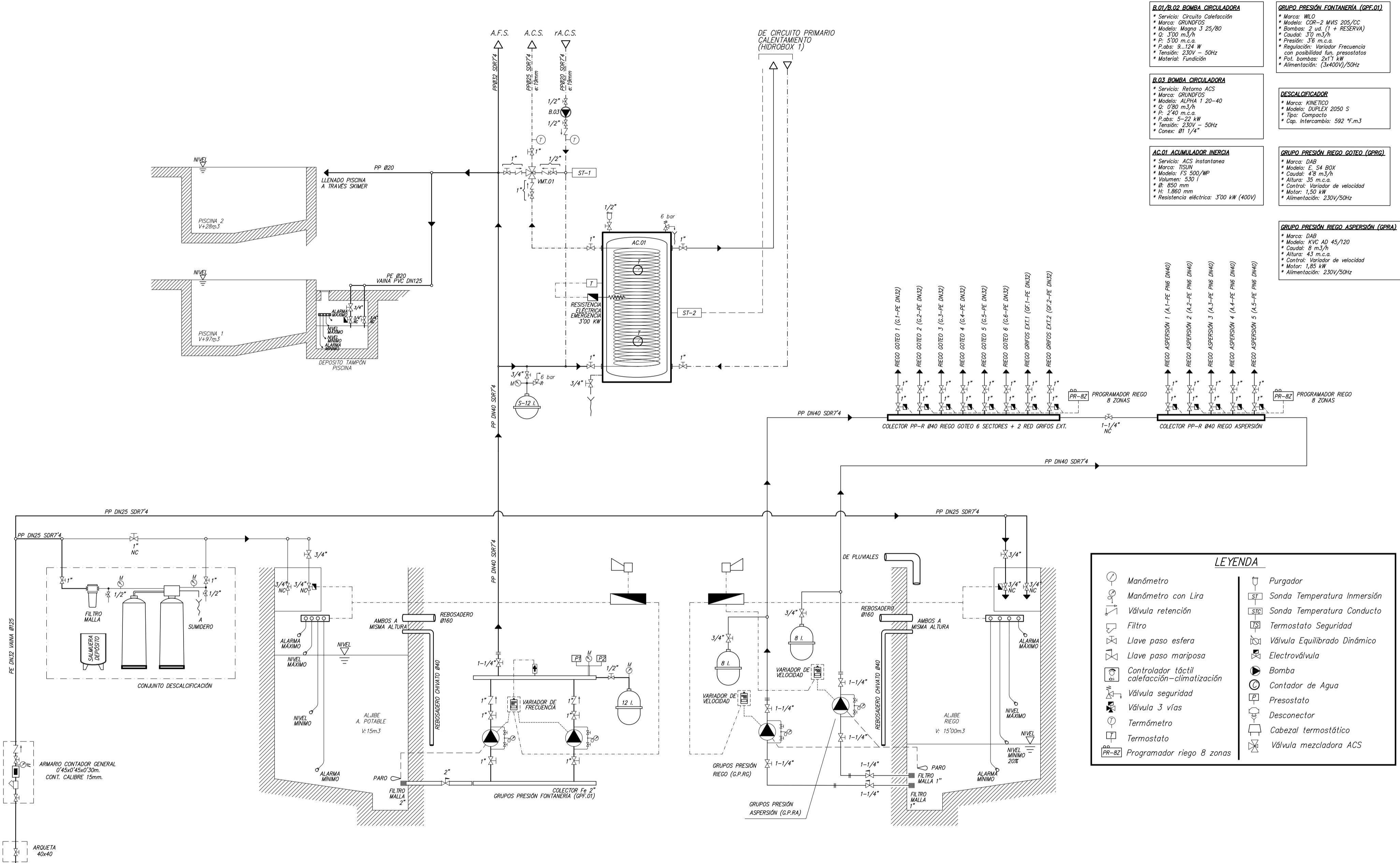
El Promotor
Cristòfol Amengual i Martorell
Tanglín España SL

Proyecto: Instalaciones en vivienda unifamiliar.
Situación: Solar 21B.
Urb. Bòquer, T.M. Pollença.
07470 - Illes Balears.

Fecha: 05/2018
Expediente: P17033k_v2

Plano n°: IC-05
Escala: S/E

ESQUEMA DE PRINCIPIO.
DISTRIBUCIÓN.



- B.01/B.02 BOMBA CIRCULADORA**
 - Servicio: Circuito Calefacción
 - Marca: GRUNDFOS
 - Modelo: MAGNA 3 25/80
 - Q: 3'00 m³/h
 - P: 5'00 m.c.a.
 - P.abs: 9...124 W
 - Tensión: 230V - 50Hz
 - Material: Fundición
- B.03 BOMBA CIRCULADORA**
 - Servicio: Retorno ACS
 - Marca: GRUNDFOS
 - Modelo: ALPHA 1 20-40
 - Q: 0'80 m³/h
 - P: 2'40 m.c.a.
 - P.abs: 5-22 kW
 - Tensión: 230V - 50Hz
 - Conex: Ø1 1/4"
- AC.01 ACUMULADOR INERCIA**
 - Servicio: ACS instantanea
 - Marca: TISUN
 - Modelo: FS 500/WP
 - Volumen: 530 l
 - Ø: 850 mm
 - H: 1.860 mm
 - Resistencia eléctrica: 3'00 kW (400V)
- GRUPO PRESIÓN FONTANERÍA (GPF.01)**
 - Marca: WLO
 - Modelo: COR-2 MVS 205/CC
 - Bombas: 2 ud. (1 + RESERVA)
 - Caudal: 3'0 m³/h
 - Presión: 3'6 m.c.a.
 - Regulación: Variador Frecuencia con posibilidad fun. presostatos
 - Pot. bombas: 2x1'1 kW
 - Alimentación: (3x400V)/50Hz
- DESCALCIFICADOR**
 - Marca: KINETICO
 - Modelo: DUPLEX 2050 S
 - Tipo: Compacto
 - Cap. Intercambio: 592 F.m.3
- GRUPO PRESIÓN RIEGO GOTEADO (GPRG)**
 - Marca: DAB
 - Modelo: E_S4 BOX
 - Caudal: 4'8 m³/h
 - Altura: 35 m.c.a.
 - Control: Variador de velocidad
 - Motor: 1,50 kW
 - Alimentación: 230V/50Hz
- GRUPO PRESIÓN RIEGO ASPERSIÓN (GPR.A)**
 - Marca: DAB
 - Modelo: KVC AD 45/120
 - Caudal: 8 m³/h
 - Altura: 43 m.c.a.
 - Control: Variador de velocidad
 - Motor: 1,85 kW
 - Alimentación: 230V/50Hz

| LEYENDA | |
|---------|--|
| | Manómetro |
| | Manómetro con Lira |
| | Válvula retención |
| | Filtro |
| | Llave paso esfera |
| | Llave paso mariposa |
| | Controlador táctil calefacción-climatización |
| | Válvula seguridad |
| | Válvula 3 vías |
| | Termómetro |
| | Termostato |
| | Programador riego 8 zonas |
| | Purgador |
| | Sonda Temperatura Inmersión |
| | Sonda Temperatura Conducto |
| | Termostato Seguridad |
| | Válvula Equilibrado Dinámico |
| | Electroválvula |
| | Bomba |
| | Contador de Agua |
| | Presostato |
| | Desconector |
| | Cabezal termostático |
| | Válvula mezcladora ACS |

C/ Puig de Massanella, 3
Piso 1º, Puerta 1º
07300. Inca
971 88 32 03
sie@sie.com.es

Ingeniero Industrial
Cól. nº 401

El Promotor
Cristòfol Amengual i Martorell
Tanglin España SL

**ESQUEMA PRINCIPIO
INST. FONTANERÍA Y RIEGO**

Proyecto: Instalaciones en vivienda unifamiliar.
Situación: Solar 21B.
Urb. Bòquer, T.M. Pollença.
07470 - Illes Balears.

Fecha: 04/2021
Expediente: P17033fr_v3

Plano nº: IFR-06
Escala: S/E