

Premio A+ by Daikin al proyecto con la solución más eficiente.

**PROYECTO**  
**DE INSTALACIONES TÉRMICAS PARA BENEITO**  
**FAURE EN LA ROCA DEL VALLÈS - BARCELONA**

## EMPLAZAMIENTO

De la Noria, 10  
P.I. VALLDORIOLF  
08430 La Roca del Vallès (Barcelona)

## TÉCNICO

Sr. JORDI CODINA FONT  
Ingeniero Técnico Industrial (colegiado núm. 11.835)

### 1. CARACTERÍSTICAS DE LA INSTALACIÓN

El Proyecto que se presenta al **Premio A+ by Daikin al proyecto con la solución de climatización más eficiente**, es una Nave Industrial situada en La roca del Vallès, Barcelona, en la cual BENEITO FAURE realiza el almacenaje y exposición de artículos de iluminación.

La Nave consta de un almacén y una zona de oficinas y Show-room.

RELACIÓN DE SUPERFICIES ÚTILES		
<b>PLANTA BAJA</b>		
Denominación	Sector	Superficie m <sup>2</sup>
Almacén	Sector 1	1.417,07
Zona carga y descarga	Sector 1	227,18
Despacho 1	Sector 1	21,34
Vestuario hombres	Sector 1	18,63
Vestuario mujeres	Sector 1	18,28
Instalaciones	Sector 2	3,24
Ascensor	Sector 2	4,26
WC 1	Sector 2	17,65
Distribuidor 1	Sector 2	8,44
Escalera	-	17,31
Distribuidor 2	Sector 1	6,11
Showroom	Sector 2	416,07
<b>SUBTOTAL PLANTA BAJA</b>		<b>2.175,58 m<sup>2</sup></b>
<b>PLANTA PRIMERA</b>		
Despacho 2	Sector 2	33,68

<b>Despacho 3</b>	<b>Sector 2</b>	<b>33,68</b>
WC 2	Sector 2	17,68
Escalera	-	17,31
<b>Distribuidor 3</b>	<b>Sector 2</b>	<b>8,44</b>
<b>Oficina</b>	<b>Sector 2</b>	<b>360,99</b>
<b>SUBTOTAL PLANTA PRIMERA</b>		<b>471,78 m<sup>2</sup></b>
<b>PLANTA SEGUNDA</b>		
<b>Office</b>	<b>Sector 2</b>	<b>64,15</b>
<b>SAI</b>	<b>Sector 2</b>	<b>2,67</b>
WC 3	Sector 2	13,08
Escalera	-	15,09
<b>Distribuidor 4</b>	<b>Sector 2</b>	<b>9,29</b>
<b>SUBTOTAL PLANTA SEGUNDA</b>		<b>105,31 m<sup>2</sup></b>
<b>TOTAL SUPERFICIE ÚTIL:</b>		<b>2.753,32 m<sup>2</sup></b>
<b>SUPERFICIE TOTAL CLIMATIZADA.....</b>		<b>1 001,43 m<sup>2</sup></b>

La Instalación de Climatización se aplicará en la Planta baja y las dos plantas piso. **El total de superficie climatizada es de 1001,43 m<sup>2</sup>**

El sistema de Climatización diseñado es a partir de sistemas de VRV con recuperación de calor, con equipos interiores de conductos de aire.

Se instalan 2 equipos exteriores en función del uso, diferenciando las oficinas (Planta Baja) y las zonas de Show Room.

- DAIKIN  
REYQ30U      Potencia frío      83,90 kW E.E.R. 6,70  
                         Potencia calor      94,00 kW C.O.P. 4.60
  
- DAIKIN  
REYQ34U      Potencia frío      95,40 kW E.E.R. 6,60  
                         Potencia calor      106,50 kW C.O.P. 4.40

## 2. DOCUMENTACIÓN GRÁFICA



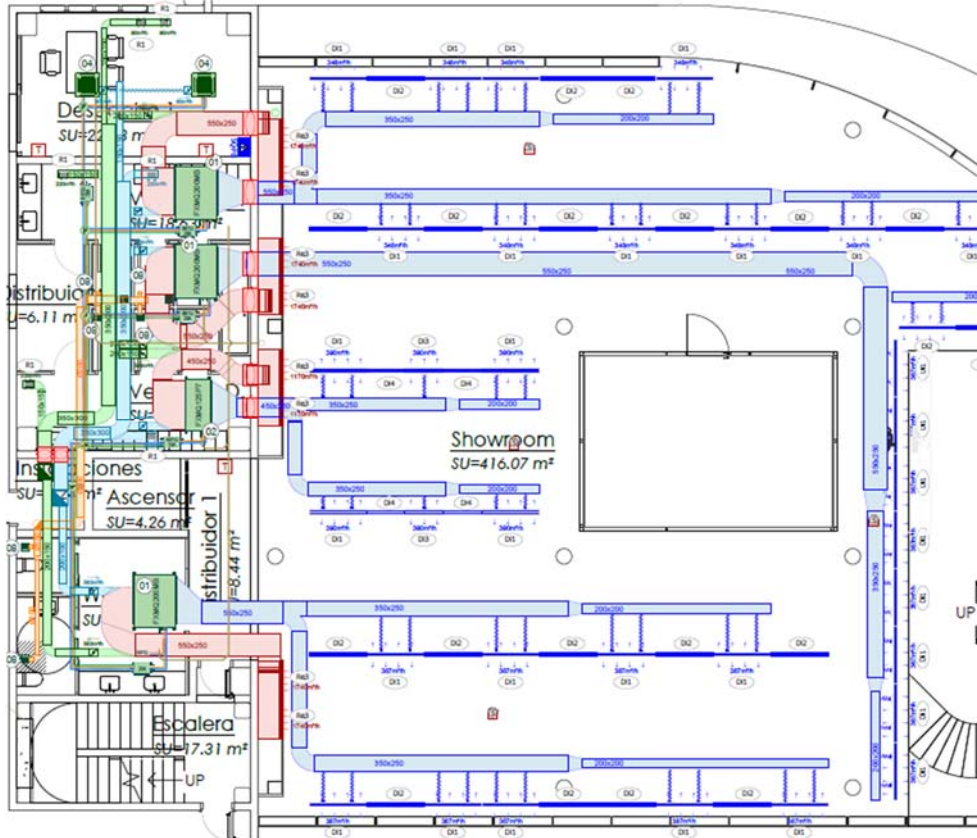






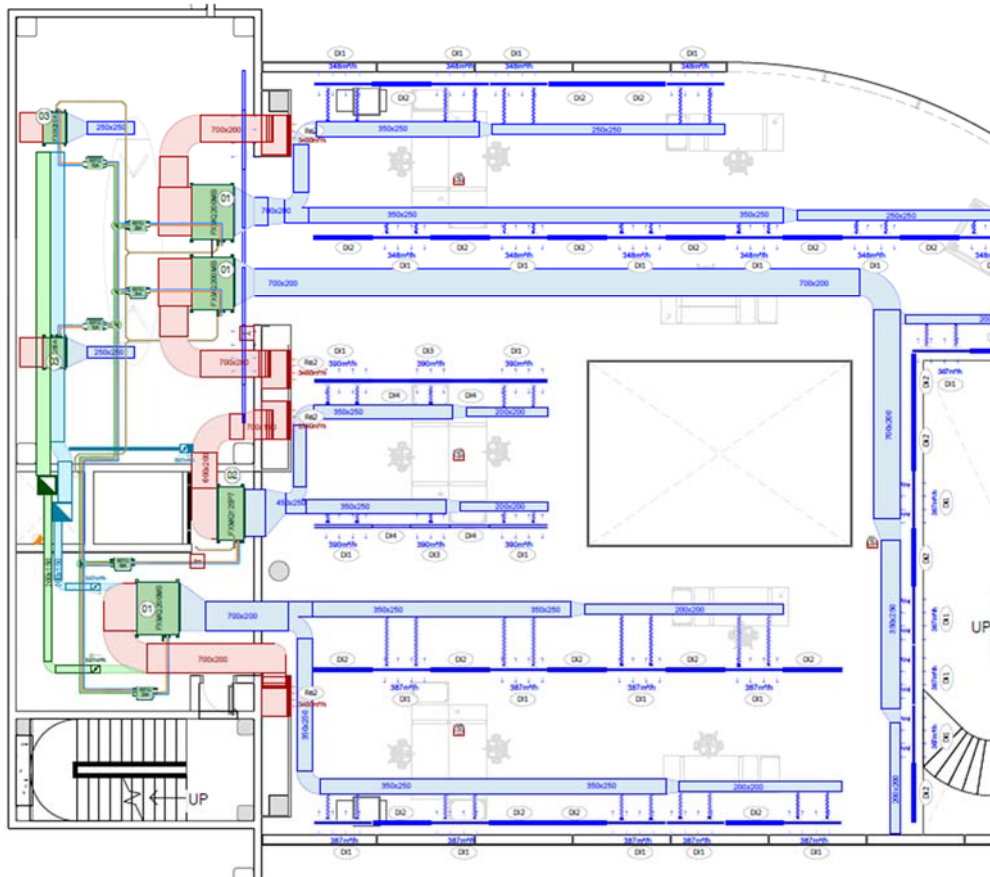


### 3. Planos de Proyecto

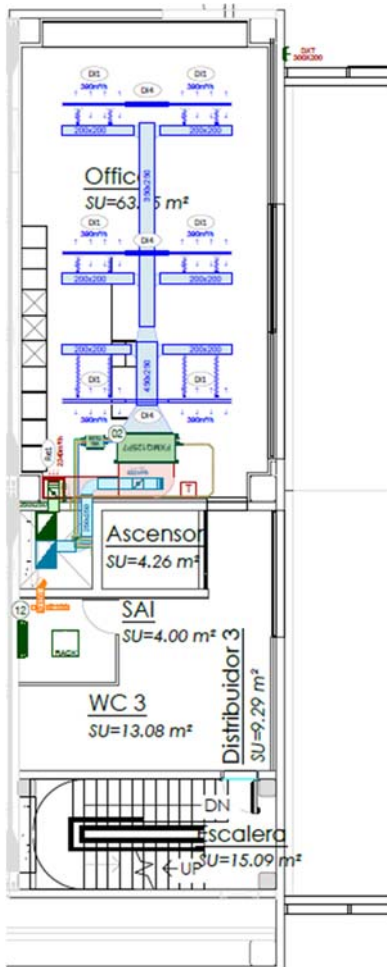


Planta Baja

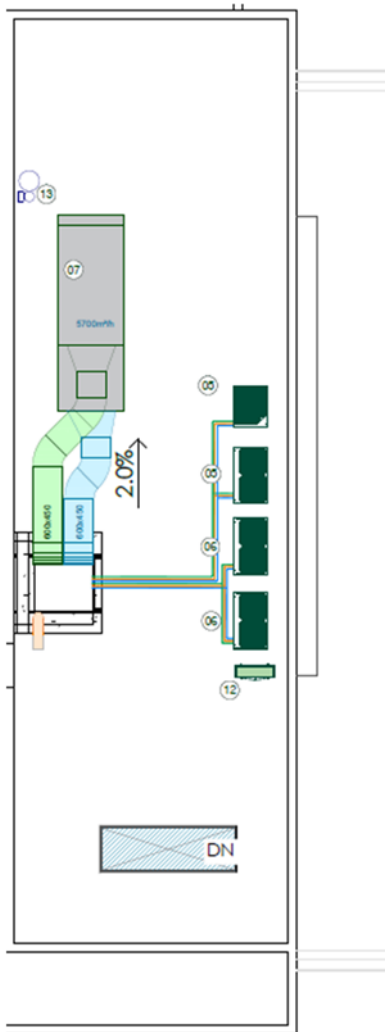




Planta Primera



Planta Segunda



Planta Cubierta