

AV. ANTONIO FERRANDIS

AV. AUSIÁS MARCH

V-31

REF. CAT.
6395415YJ2669E0001DY

CALLE

AZAGADOR DEL MORRO



TÉRMINO MUNICIPAL DE VALENCIA



PROYECTO
PROYECTO DE INSTALACIÓN DE CLIMATIZACIÓN Y VENTILACIÓN DE UN EDIFICIO
DESTINADO A USO ADMINISTRATIVO.

SITUACIÓN
AVENIDA AUSIAS MARCH 136, BAJO
46026 VALENCIA (VALENCIA)

DENOMINACIÓN
EMPLAZAMIENTO – CATASTRO

TITULAR
PROCONO, SA

ESCALA
1/1000

FECHA
AGOSTO 2022

INGENIERO INDUSTRIAL

ANTONIO BLASCO CARMONA
COLEGIADO 2.850

PLANO
02



REFERENCIA CATASTRAL: 6395415YJ2669E0001DY



PROYECTO
 PROYECTO DE INSTALACIÓN DE CLIMATIZACIÓN Y VENTILACIÓN DE UN EDIFICIO
 DESTINADO A USO ADMINISTRATIVO.

SITUACIÓN
 AVENIDA AUSIAS MARCH 136, BAJO
 46026 VALENCIA (VALENCIA)

DENOMINACIÓN
 EMPLAZAMIENTO – FOTO AÉREA

TITULAR
 PROCONO, SA

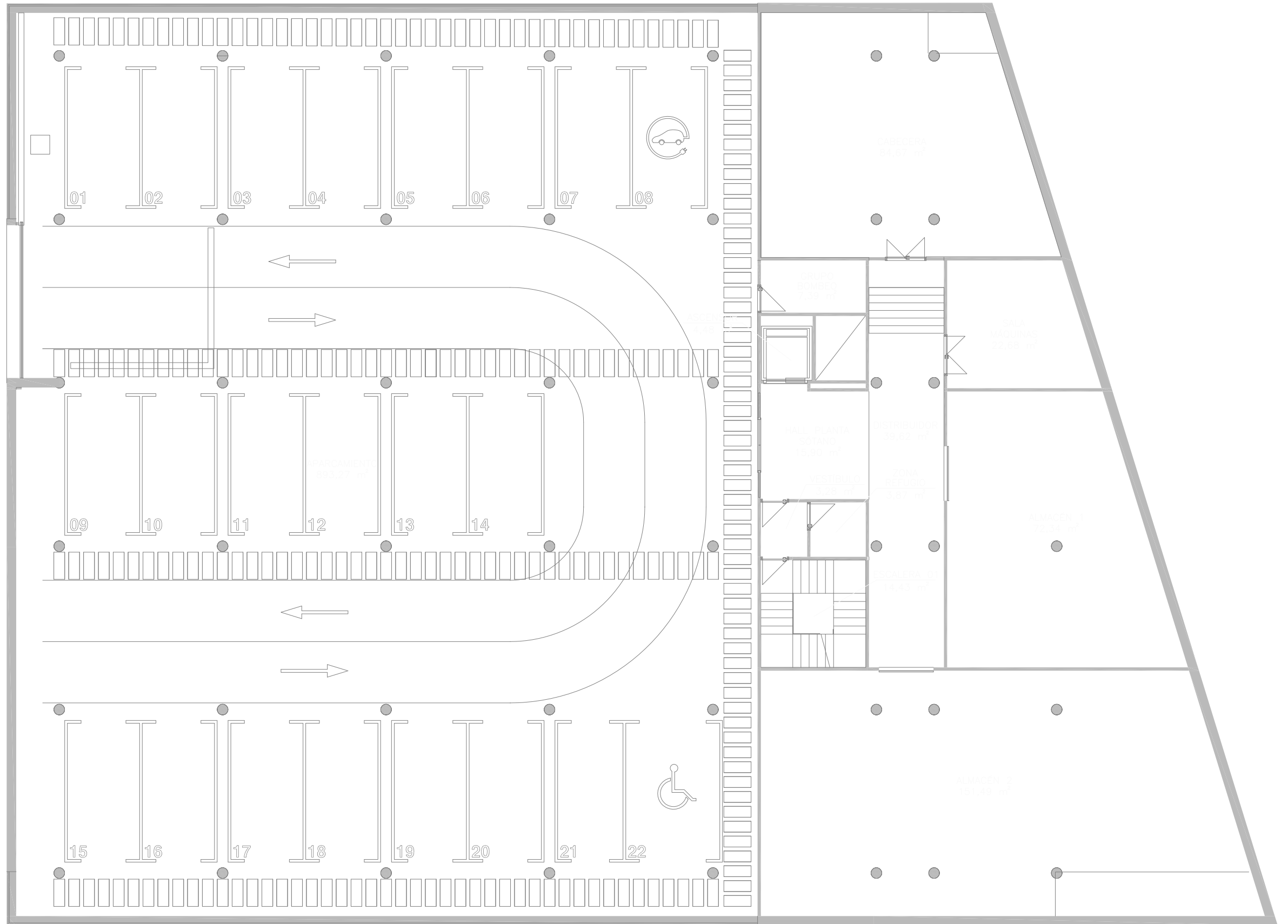
ESCALA
 S/E

FECHA
 AGOSTO 2022

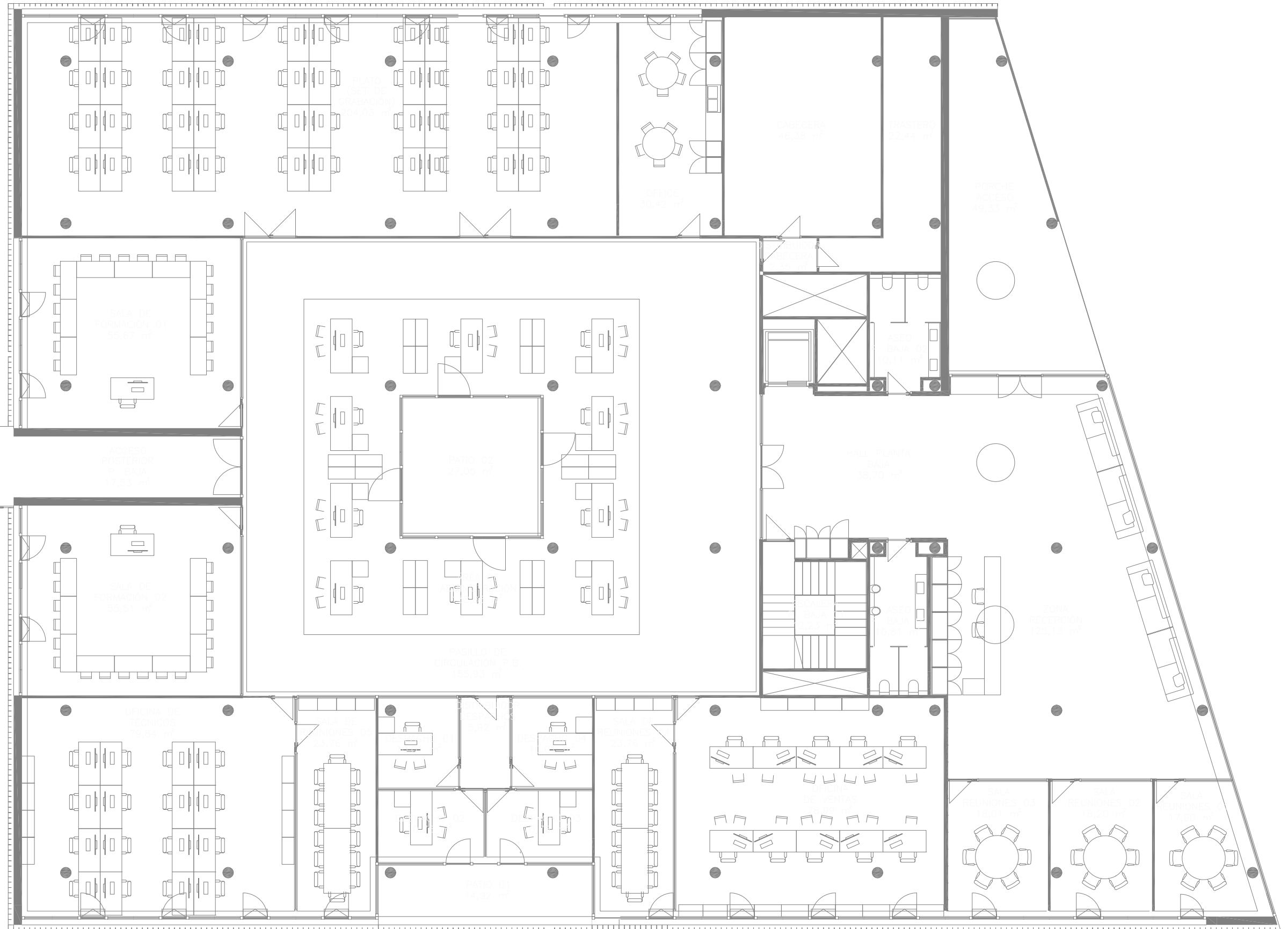
INGENIERO INDUSTRIAL

 ANTONIO BLASCO CARMONA
 COLEGIADO 2.850

PLANO
 03



CUADRO DE SUPERFICIES	
DEPENDENCIA	SUPERFICIE UTIL m ²
PLANTA SÓTANO	
Aparcamiento	893,27
Almacén 1	72,34
Almacén 2	151,49
Z. Refugio	3,87
Vestíbulo	3,28
Escalera	14,43
G. Bombeo	7,39
S. Máquinas	22,68
Cabecera	84,67
Ascensor	4,48
Distribuidor	39,62
Hall PS	15,9
TOTAL PLANTA SÓTANO	1313,42



CUADRO DE SUPERFICIES	
PLANTA BAJA	
Porche de Acceso	49,33
Zona de recepción	125,13
Sala de reuniones 03	18,01
Sala de reuniones 02	18,2
Sala de reuniones 01	17,9
Hall Planta baja	38,7
Aseo P. baja 02	10,11
Distribuidor de Cabecera	2,35
Trastero	22,44
Cabecera	46,38
Office	30,42
Plato (Set de Grabación)	204,03
Sala de Formación 01	55,67
Acceso Posterior	17,53
Pasarela P. Baja	15,69
Escalera 02	21,58
Sala de Formación 02	55,51
Oficina de Técnicos	79,84
Sala de Reuniones 05	23,76
Despacho 01	10,01
Despacho 02	10,76
Patio 01	14,92
Despacho 03	10,76
Despacho 04	10,01
Distribuidor de Despachos	5,92
Sala de Reuniones 04	23,76
Oficina de Ventas	79,99
Aseo P. Baja 01	10,81
Escalera 01 P.B.	12,23
Pasillo de Circulación P.B.	155,93
Área de Administración	138,86
Patio 02	27,05
TOTAL PLANTA BAJA	1363,59



PROYECTO
 PROYECTO DE INSTALACIÓN DE CLIMATIZACIÓN Y VENTILACIÓN DE UN EDIFICIO
 DESTINADO A USO ADMINISTRATIVO.

SITUACIÓN
 AVENIDA AUSIAS MARCH 136, BAJO
 46026 VALENCIA (VALENCIA)

DENOMINACIÓN
 DISTRIBUCIÓN Y SUPERFICIES
 PLANTA BAJA

TITULAR
 PROCONO, SAU

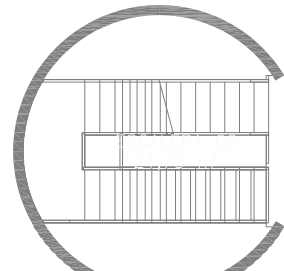
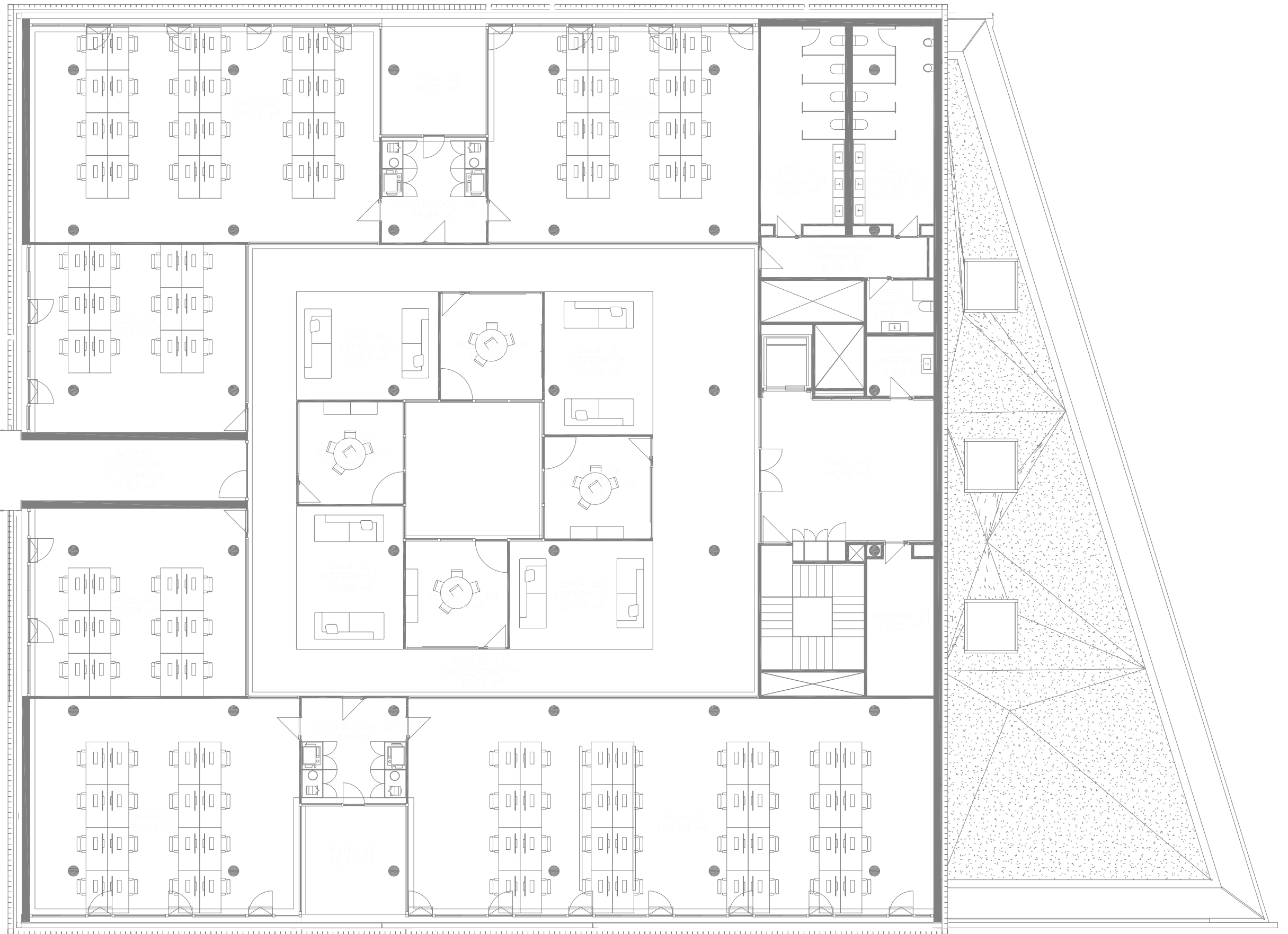
ESCALA
 1/150

FECHA
 ENERO 2022

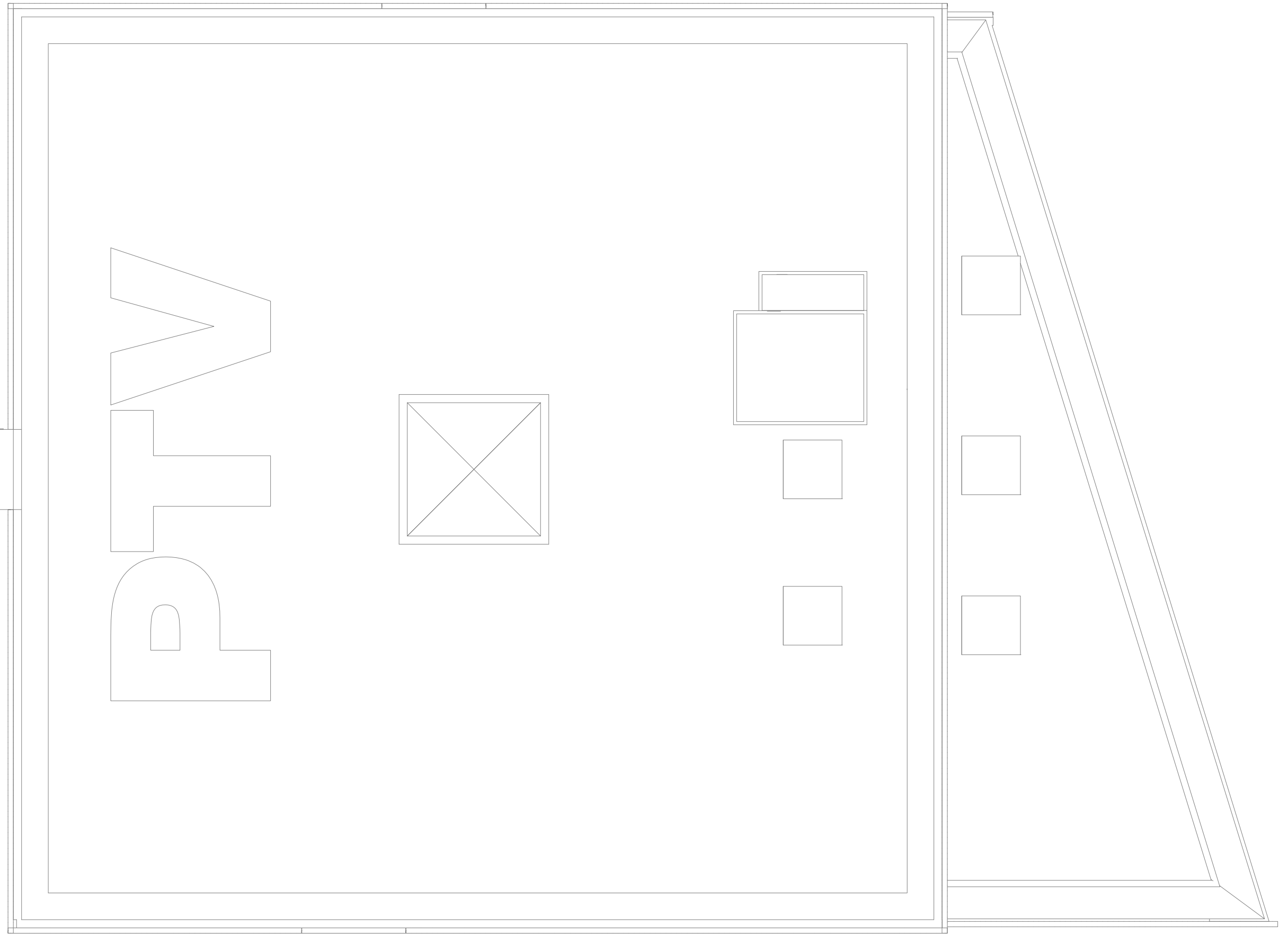
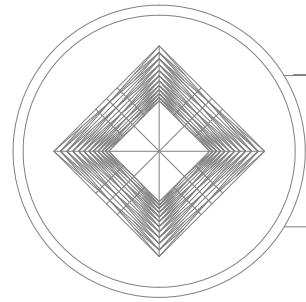
INGENIERO INDUSTRIAL

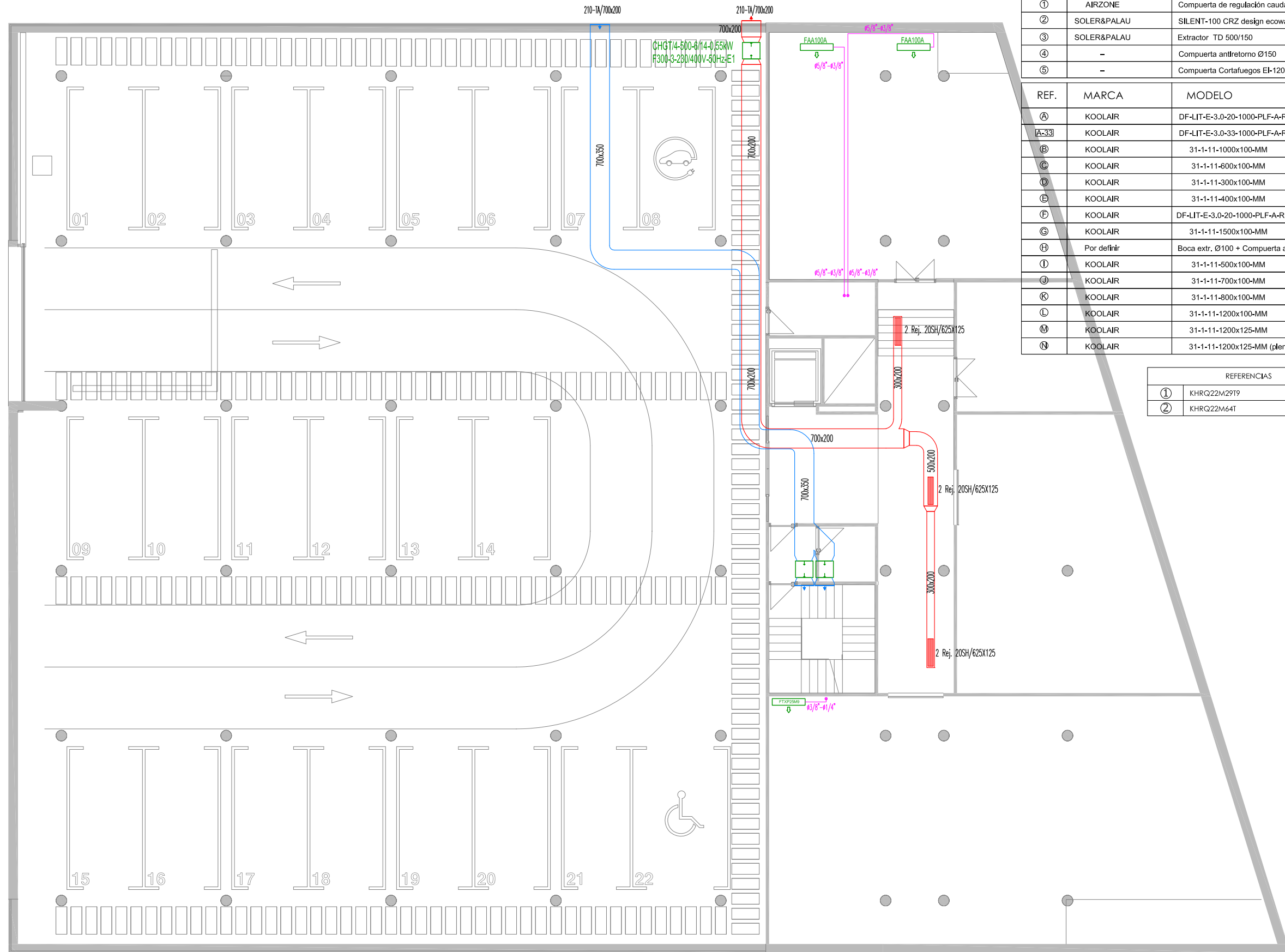
 ANTONIO BLASCO CARMONA
 COLEGIADO 2.850

PLANO
 05



CUADRO DE SUPERFICIES	
DEPENDENCIA	SUPERFICIE UTIL m²
PLANTA PRIMERA	
Hall P1	48,64
Cuarto de Limpieza 02	4,96
Aseo PMR P1	4,58
Distribuidor Aseos P1	8,77
Aseo P. Primera 02	21,67
Aseo P. Primera 01	22,74
Distribuidor 03	14,89
Patio 04	16,03
Aula 05	104,12
Aula 04	55,95
Acceso Posterior P. Primera	17,83
Pasarela P. Primera	15,49
Escalera 02	21,75
Aula 03	55,74
Aula 02	80,07
Distribuidor 02	14,89
Patio 03	16,11
Aula 01	156,98
Archivo 01	12,32
Pasillo de Circulación P1	145,76
Sala de reuniones 06	15,09
Sala de Espera 02	20,93
Sala de Reuniones 07	14,84
Sala de Espera 03	20,88
Sala de Reuniones 08	15,02
Sala de Espera 04	21,19
Sala de Reuniones 09	14,91
Sala de Espera 05	21,15
TOTAL PLANTA PRIMERA	983,3



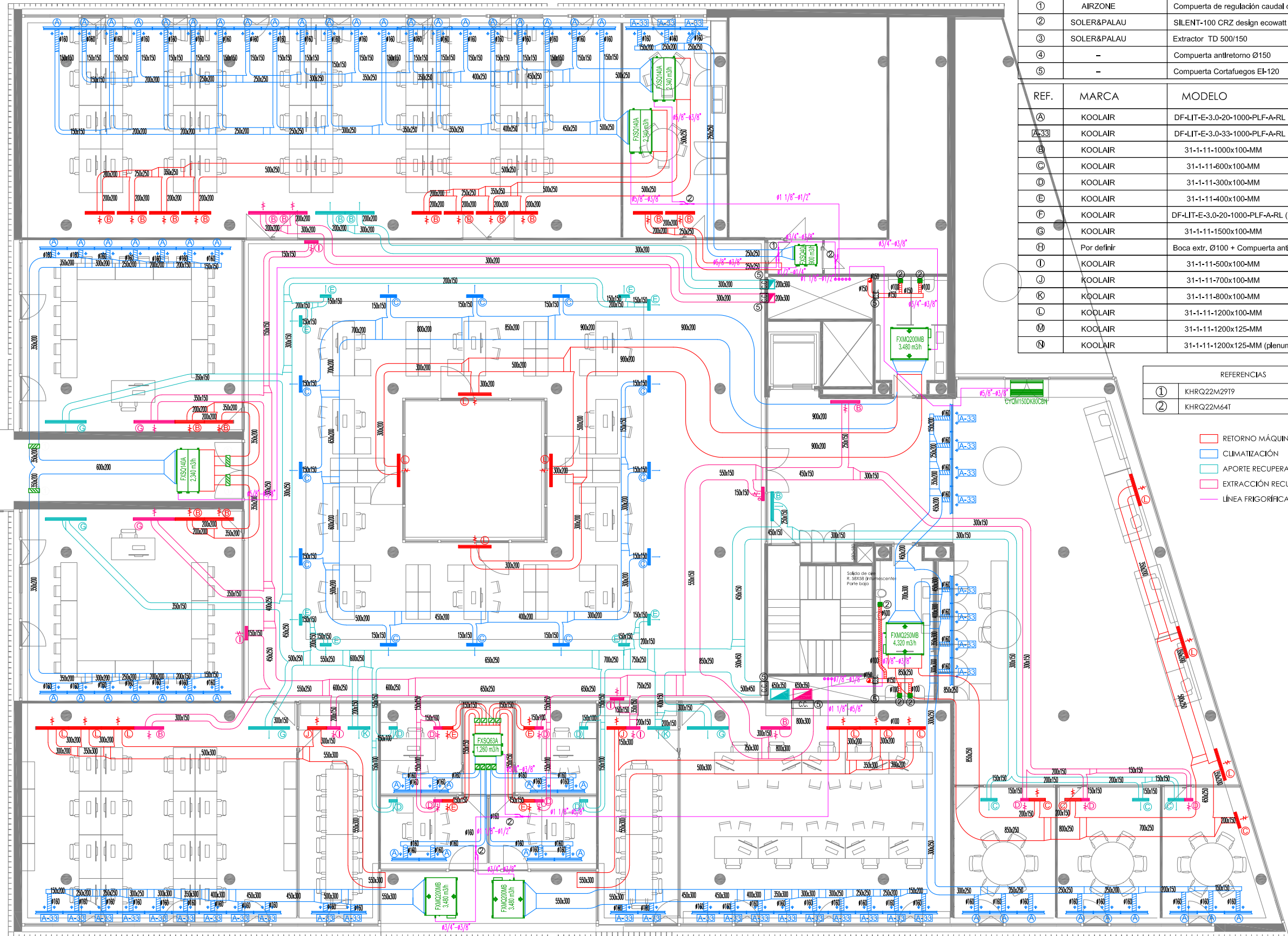


REF.	MARCA	MODELO
①	AIRZONE	Compuerta de regulación caudal constante
②	SOLER&PALAU	SILENT-100 CRZ design ecowatt (230V)
③	SOLER&PALAU	Extractor TD 500/150
④	-	Compuerta antiretorno Ø150
⑤	-	Compuerta Cortafuegos EI-120

REF.	MARCA	MODELO
Ⓐ	KOOLAIR	DF-LIT-E-3.0-20-1000-PLF-A-RL
Ⓐ-33	KOOLAIR	DF-LIT-E-3.0-33-1000-PLF-A-RL
Ⓑ	KOOLAIR	31-1-11-1000x100-MM
Ⓒ	KOOLAIR	31-1-11-600x100-MM
Ⓓ	KOOLAIR	31-1-11-300x100-MM
Ⓔ	KOOLAIR	31-1-11-400x100-MM
Ⓕ	KOOLAIR	DF-LIT-E-3.0-20-1000-PLF-A-RL (DEC)
Ⓖ	KOOLAIR	31-1-11-1500x100-MM
Ⓕ	Por definir	Boca extr. Ø100 + Compuerta antiretorno
Ⓖ	KOOLAIR	31-1-11-500x100-MM
Ⓖ	KOOLAIR	31-1-11-700x100-MM
Ⓖ	KOOLAIR	31-1-11-800x100-MM
Ⓖ	KOOLAIR	31-1-11-1200x100-MM
Ⓖ	KOOLAIR	31-1-11-1200x125-MM
Ⓖ	KOOLAIR	31-1-11-1200x125-MM (plenum)

REFERENCIAS	
①	KHRQ22M29T9
②	KHRQ22M64T





REF.	MARCA	MODELO
①	AIRZONE	Compuerta de regulación caudal constante
②	SOLER&PALAU	SILENT-100 CRZ design ecowatt (230V)
③	SOLER&PALAU	Extractor TD 500/150
④	-	Compuerta antiretorno Ø150
⑤	-	Compuerta Cortafuegos EI-120

REF.	MARCA	MODELO
Ⓐ	KOOLAIR	DF-LIT-E-3.0-20-1000-PLF-A-RL
Ⓐ-33	KOOLAIR	DF-LIT-E-3.0-33-1000-PLF-A-RL
Ⓑ	KOOLAIR	31-1-11-1000x100-MM
Ⓒ	KOOLAIR	31-1-11-600x100-MM
Ⓓ	KOOLAIR	31-1-11-300x100-MM
Ⓔ	KOOLAIR	31-1-11-400x100-MM
Ⓕ	KOOLAIR	DF-LIT-E-3.0-20-1000-PLF-A-RL (DEC)
Ⓖ	KOOLAIR	31-1-11-1500x100-MM
Ⓗ	Por definir	Boca extr. Ø100 + Compuerta antiretorno
Ⓘ	KOOLAIR	31-1-11-500x100-MM
Ⓝ	KOOLAIR	31-1-11-700x100-MM
Ⓚ	KOOLAIR	31-1-11-800x100-MM
Ⓛ	KOOLAIR	31-1-11-1200x100-MM
Ⓜ	KOOLAIR	31-1-11-1200x125-MM
Ⓝ	KOOLAIR	31-1-11-1200x125-MM (plenum)

REFERENCIAS	
①	KHRQ22M2919
②	KHRQ22M64T

- RETORNO MÁQUINA
- CLIMATIZACIÓN
- APORTE RECUPERADORA
- EXTRACCIÓN RECUPERADORA
- LÍNEA FRIGORÍFICA



PROYECTO
 PROYECTO DE INSTALACIÓN DE CLIMATIZACIÓN Y VENTILACIÓN DE UN EDIFICIO
 DESTINADO A USO ADMINISTRATIVO.

SITUACIÓN
 AVENIDA AUSIAS MARCH 136, BAJO
 46026 VALENCIA (VALENCIA)

DENOMINACIÓN
 INSTALACIÓN CLIMATIZACIÓN – VENTILACIÓN
 PLANTA BAJA

TITULAR
 PROCONO, SAU

ESCALA
 1/150

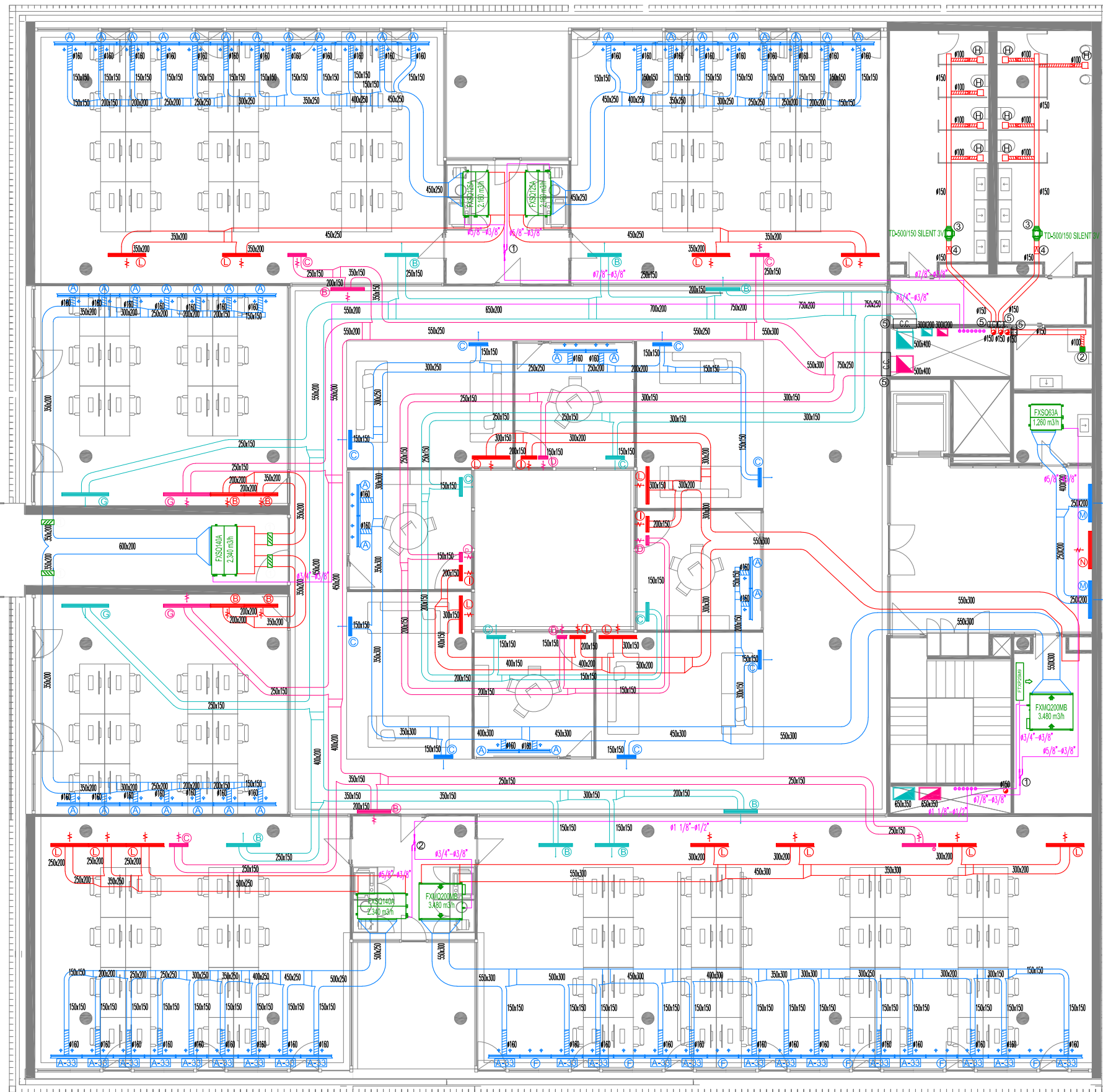
FECHA
 ENERO 2022

INGENIERO INDUSTRIAL



ANTONIO BLASCO CARMONA
 COLEGIADO 2.850

PLANO
 09

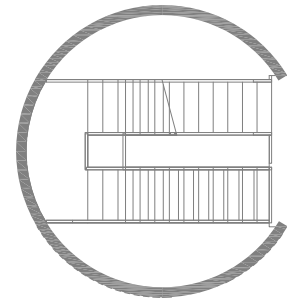


REF.	MARCA	MODELO
①	AIRZONE	Compuerta de regulación caudal constante
②	SOLER&PALAU	SILENT-100 CRZ design ecowatt (230V)
③	SOLER&PALAU	Extractor TD 500/150
④	-	Compuerta antiretorno Ø150
⑤	-	Compuerta Cortafuegos EI-120

REF.	MARCA	MODELO
A	KOOLAIR	DF-LIT-E-3.0-20-1000-PLF-A-RL
A-33	KOOLAIR	DF-LIT-E-3.0-33-1000-PLF-A-RL
B	KOOLAIR	31-1-11-1000x100-MM
C	KOOLAIR	31-1-11-600x100-MM
D	KOOLAIR	31-1-11-300x100-MM
E	KOOLAIR	31-1-11-400x100-MM
F	KOOLAIR	DF-LIT-E-3.0-20-1000-PLF-A-RL (DEC)
G	KOOLAIR	31-1-11-1500x100-MM
H	Por definir	Boca extr. Ø100 + Compuerta antiretorno
I	KOOLAIR	31-1-11-500x100-MM
J	KOOLAIR	31-1-11-700x100-MM
K	KOOLAIR	31-1-11-800x100-MM
L	KOOLAIR	31-1-11-1200x100-MM
M	KOOLAIR	31-1-11-1200x125-MM
N	KOOLAIR	31-1-11-1200x125-MM (plenum)

REFERENCIAS	
①	KHRQ22M2919
②	KHRQ22M64T

- RETORNO MÁQUINA
- CLIMATIZACIÓN
- APOORTE RECUPERADORA
- EXTRACCIÓN RECUPERADORA
- LÍNEA FRIGORÍFICA



PROYECTO
 PROYECTO DE INSTALACIÓN DE CLIMATIZACIÓN Y VENTILACIÓN DE UN EDIFICIO
 DESTINADO A USO ADMINISTRATIVO.

SITUACIÓN
 AVENIDA AUSIAS MARCH 136, BAJO
 46026 VALENCIA (VALENCIA)

DENOMINACIÓN
 INSTALACIÓN CLIMATIZACIÓN – VENTILACIÓN
 PLANTA PRIMERA

TITULAR
 PROCONO, SAU

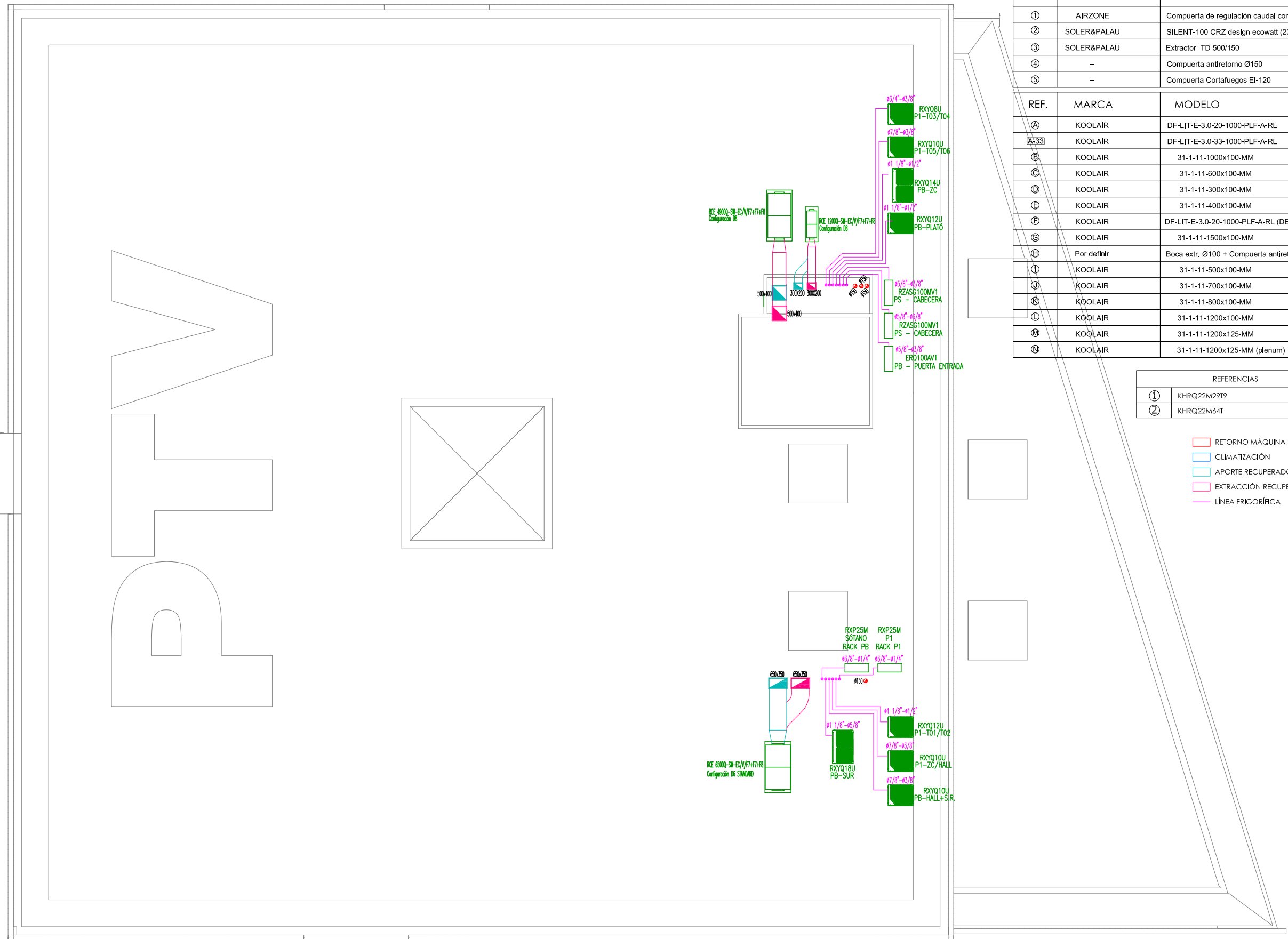
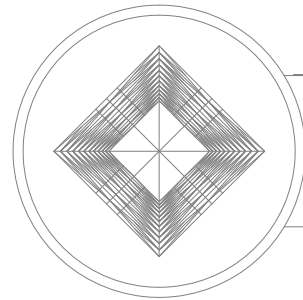
ESCALA
 1/150

FECHA
 ENERO 2022

INGENIERO INDUSTRIAL

 ANTONIO BLASCO CARMONA
 COLEGIADO 2.850

PLANO
 10

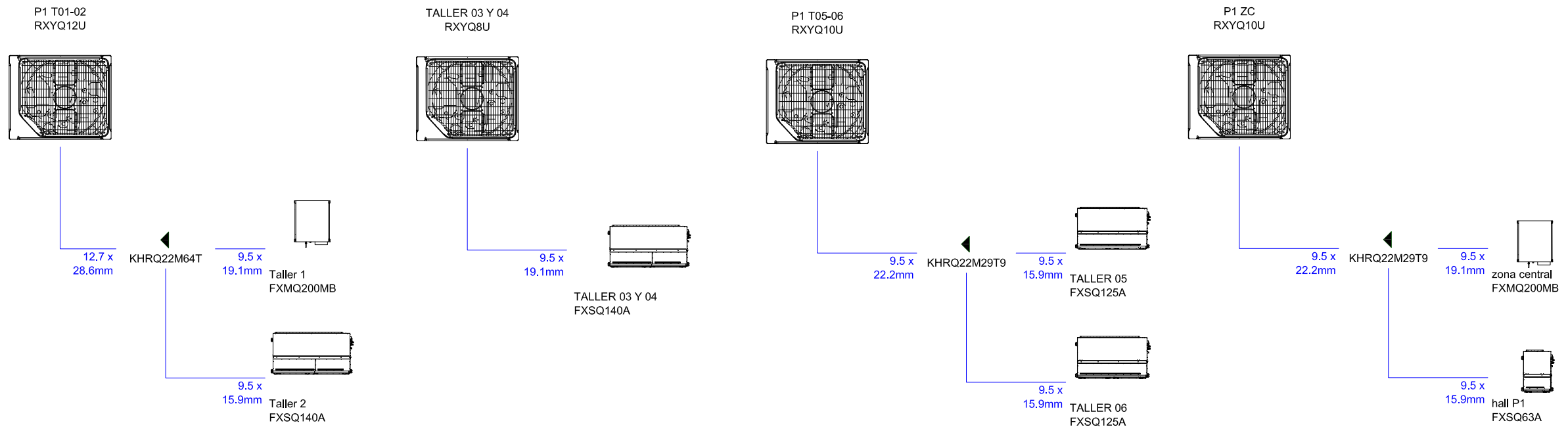


REF.	MARCA	MODELO
①	AIRZONE	Compuerta de regulación caudal constante
②	SOLER&PALAU	SILENT-100 CRZ design ecowatt (230V)
③	SOLER&PALAU	Extractor TD 500/150
④	-	Compuerta antiretorno Ø150
⑤	-	Compuerta Cortafuegos EI-120

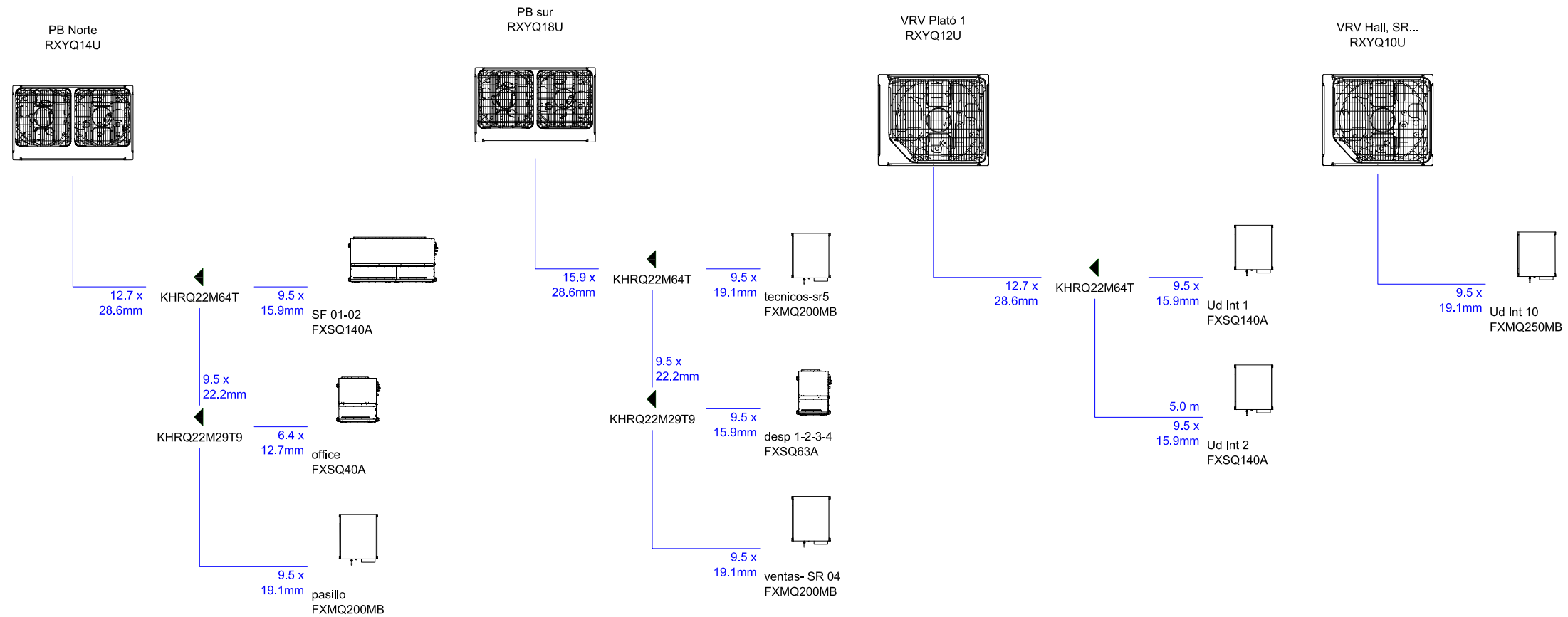
REF.	MARCA	MODELO
Ⓐ	KOOLAIR	DF-LIT-E-3.0-20-1000-PLF-A-RL
ⓐ-33	KOOLAIR	DF-LIT-E-3.0-33-1000-PLF-A-RL
Ⓑ	KOOLAIR	31-1-11-1000x100-MM
Ⓒ	KOOLAIR	31-1-11-600x100-MM
Ⓓ	KOOLAIR	31-1-11-300x100-MM
Ⓔ	KOOLAIR	31-1-11-400x100-MM
Ⓕ	KOOLAIR	DF-LIT-E-3.0-20-1000-PLF-A-RL (DEC)
Ⓖ	KOOLAIR	31-1-11-1500x100-MM
Ⓕ	Por definir	Boca extr. Ø100 + Compuerta antiretorno
Ⓢ	KOOLAIR	31-1-11-500x100-MM
Ⓣ	KOOLAIR	31-1-11-700x100-MM
Ⓚ	KOOLAIR	31-1-11-800x100-MM
Ⓛ	KOOLAIR	31-1-11-1200x100-MM
Ⓜ	KOOLAIR	31-1-11-1200x125-MM
Ⓝ	KOOLAIR	31-1-11-1200x125-MM (plenum)

REFERENCIAS	
①	KHRQ22M2919
②	KHRQ22M64T

- RETORNO MÁQUINA
- CLIMATIZACIÓN
- APORTE RECUPERADORA
- EXTRACCIÓN RECUPERADORA
- LÍNEA FRIGORÍFICA



PLANTA 1



PLANTA B

C.S. CLIMA P. S.S., P.B.

