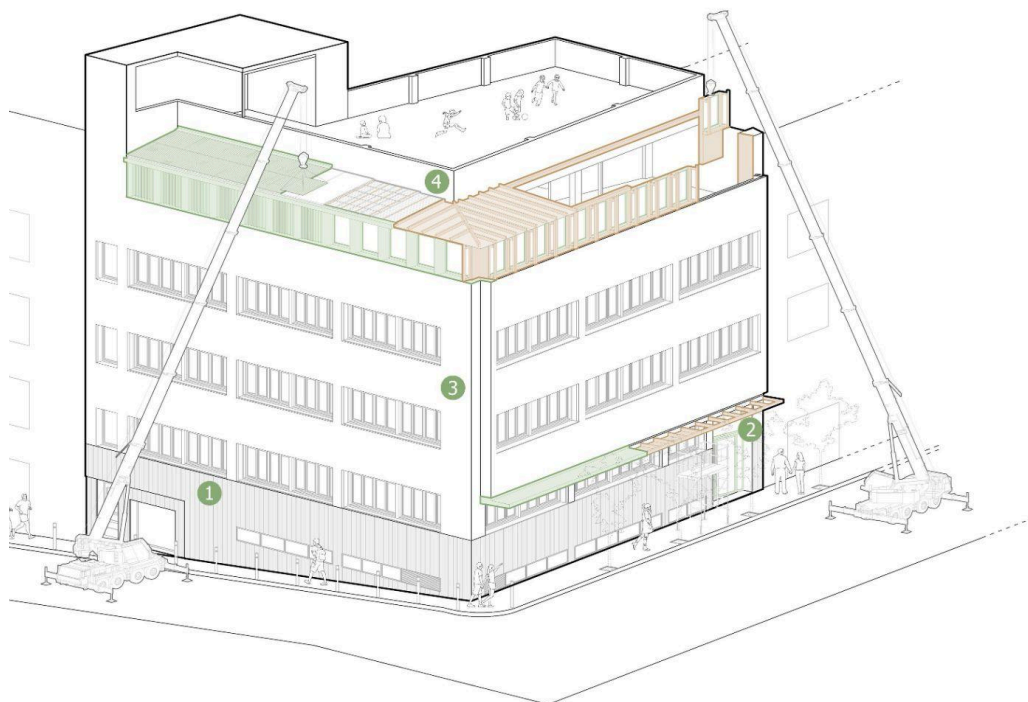


## Escuela Santa Eulàlia de Cornellà

Este proyecto de rehabilitación de la Escuela Santa Eulàlia en Cornellà de Llobregat aborda tres grandes retos: mejorar el confort térmico y la protección solar de las aulas, recuperar el carácter emblemático de la escuela dentro del barrio, y ejecutar todas las obras en solo tres meses durante las vacaciones escolares.

Para lograrlo, se priorizan sistemas industrializados que permiten avanzar trabajo en taller y reducir tiempo de obra.



Las actuaciones principales incluyen:

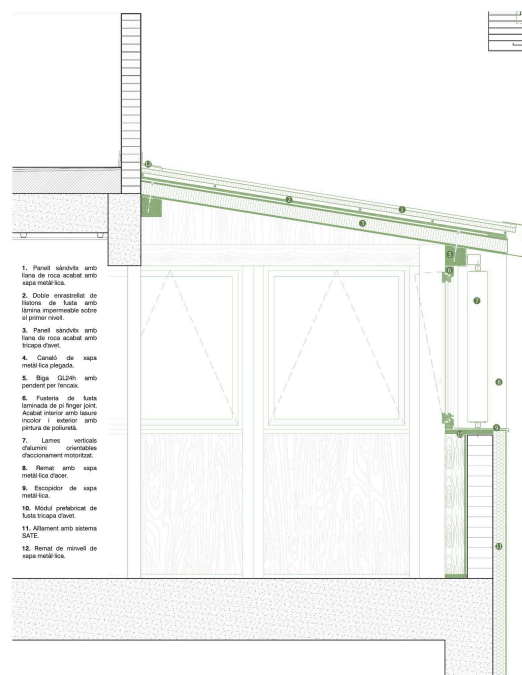
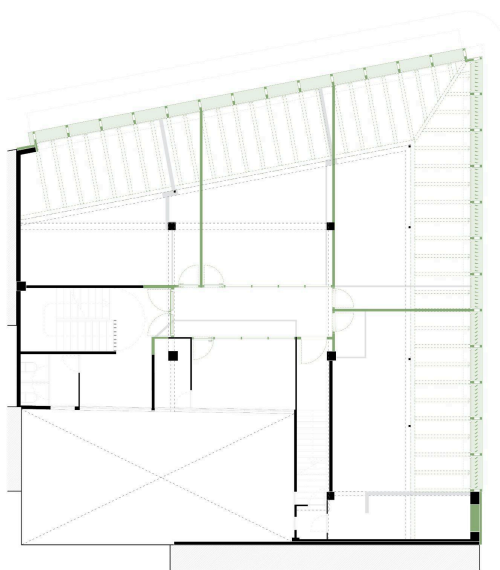
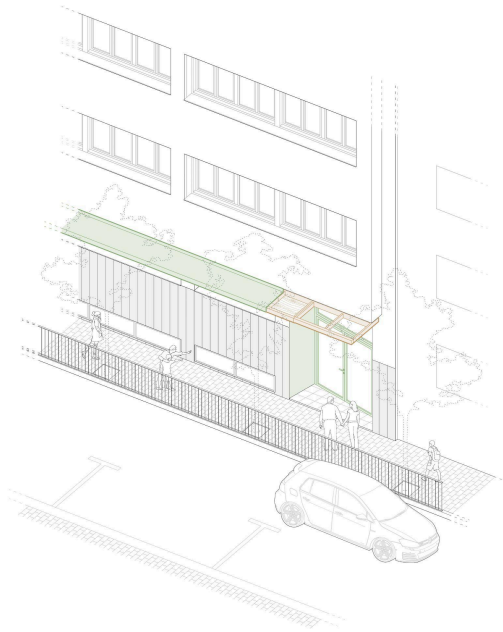
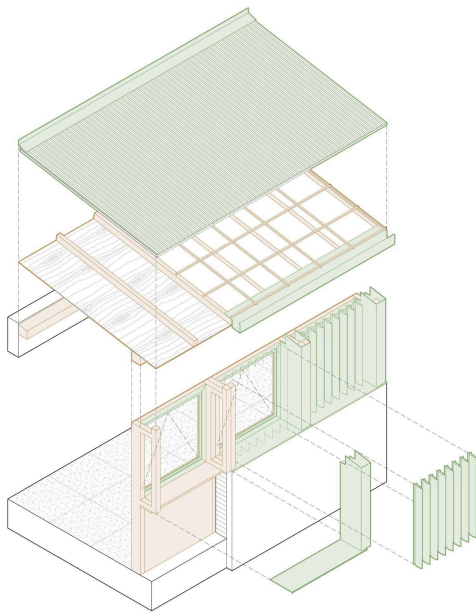
1- Reparar el zócalo y sustituirlo por piedra de San Vicenç, aumentando la altura para dar más presencia urbana en el edificio.

2- Construir un nuevo soportal y acceso para mejorar la imagen del edificio y resolver problemas de acumulación de gente y lluvia.

3- Aislar el edificio con sistema SATE para mejorar la eficiencia energética y renovar el aspecto exterior.

4- Derruir y reconstruir la remonta con madera, mejorando la estabilidad, el aislamiento y el control solar.

Se trabaja con una paleta de materiales reducida (terrazo existente pulido , blanco, madera de abeto y el verde RAL 6021 como elemento distintivo), todo para contener costes y recuperar y potenciar el carácter original del edificio.



1. Panel sàndwich amb ferra de roca sciada amb xapa metàl·lica.
2. Doble estructura de fusta de fusta amb làmina impermeable sobre el primer nivell.
3. Panel sàndwich amb ferra de roca sciada amb trapeç d'alumini.
4. Cursell de xapa metàl·lica plegada.
5. Biga (12x4) amb pendents per fusta.
6. Fusteta de fusta laminada de pi roig pint. Acabat interior amb lacat modern i exterior amb pintura de polurex.
7. Lames verticals d'alumini orientables d'accionament manual.
8. Rerall amb xapa metàl·lica d'acer.
9. Escudador de xapa metàl·lica.
10. Modul prefabricat de fusta trapeç d'alumini.
11. Aïllament amb sistema SAT.
12. Rerall de rivets de xapa metàl·lica.

